



## MERLO 38.16 S

max. Hubhöhe 15,70 m  
max. Tragkraft 3.800 kg  
max. Reichweite 13,00 m  
Tragkraft bei max. Hubhöhe 2.500 kg  
Tragkraft bei max. Reichweite 700 kg  
Gerätelänge 6,24 m  
Gerätebreite 2,24 m  
Gerätehöhe 2,85 m  
Leergewicht ca. 11.730 kg

### geeignet für:

- Baugewerbe • Industrie
- Anlagenbau • Betonbau
- Hallenbau


### Vorteile:


- 3 Lenkarten • permanenter Allradantrieb
- tief absenkbarer Teleskoparm
- hohe Bodenfreiheit
- 415° drehbarer Oberwagen
- verkranbar







# MERLO 38.16 S


 **max. Tragfähigkeit** ..... 3.800 kg  
**max. Tragfähigkeit** bei max. Höhe..... 2.500 kg  
**max. Tragfähigkeit** bei max. Reichweite..... 700 kg


 **max. Hubhöhe** ..... 15,70 m  
**max. Reichweite** ..... 13,00 m  
**drehbarer Oberwagen** ..... bis 415°  
**mit geringer Abmessung**


 **Breite**..... 2,24 m  
**Bauhöhe**..... 2,85 m  
**Länge** ..... 6,24 m  
**Bodenfreiheit**..... 0,35 m


 **Bereifung**..... 405/70-20 PR


 **Gabelzinken**  
**Länge**..... 1200 mm  
**Breite x Dicke**..... 130 x 50 mm  
**Abstand der Gabelzinken**..... 450 - 1050 mm

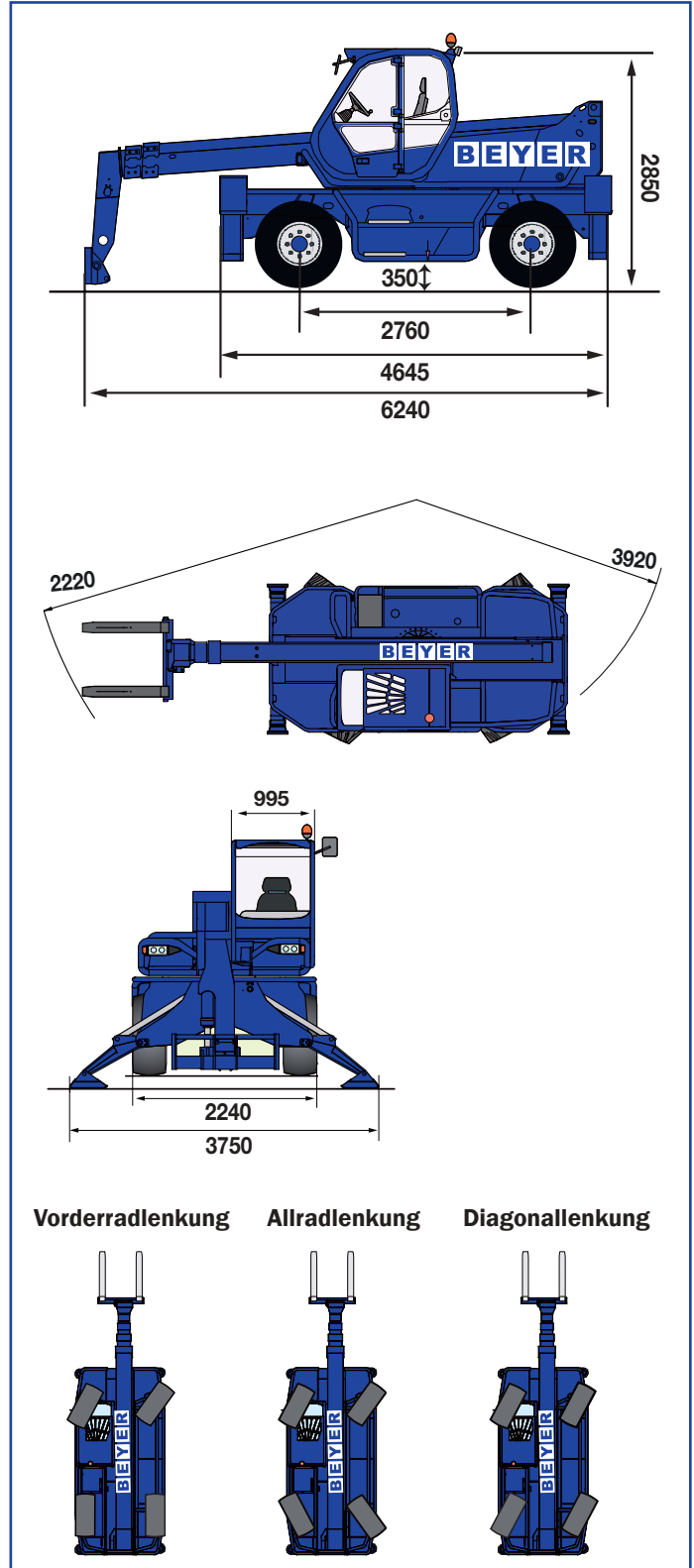
 **4-Zylinder Turbo-Deutz-Diesel**  
**Leistung bei 2400 U/min**..... 74,9 kW (102 PS)  
**wassergekühlt, direkte Einspritzung**  
**12 V Batterie mit 100 Ah und Lichtmaschine 100A**

 **Behälter /Inhalt**  
**Kühlsystem**..... 12 l  
**Motoröl**..... 8,5 l  
**Hydraulikanlage**..... 120 l  
**Hydrostatöl**..... 12 l  
**Diesel-Kraftstoff**..... 150 l

 **2-Gang-Getriebe mit elektronischer Steuerung**  
**Hydrostatantrieb mit elektr. Regelung**  
**automatisch und kontinuierlich**  
**max. Fahrgeschwindigkeit**..... 20 km/h

 **Hydraulik**  
**Pumpe mit variablem Durchfluss und**  
**Load-Sensing-Steuerung**  
**max. Durchfluss bei Betrieb**..... 108 l/min.  
**Betriebsdruck**..... 210 bar

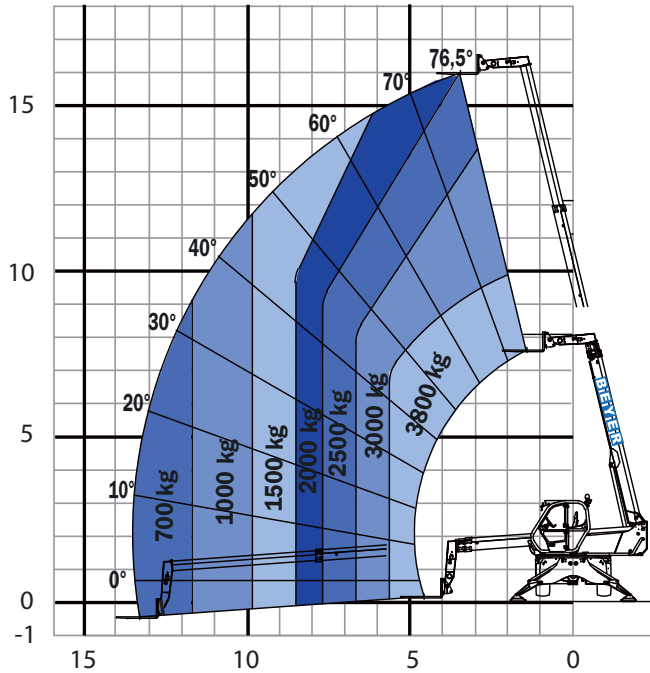
 **Leergewicht (mit Gabeln)**..... ca. 11.730 kg



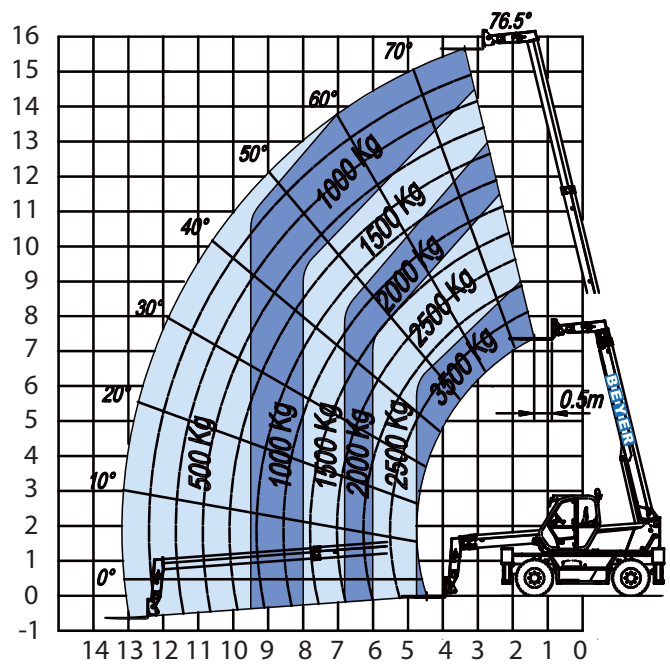


# MERLO 38.16 S

**Auf Abstützungen**



**Auf Reifen**



**Maschine mit angehobenen Abstützungen und in Querrichtung ausgerichtetem Oberwagen**

