



MANITOU MRT 1542

max. Hubhöhe 14,78 m
max. Tragkraft 4.200 kg
max. Reichweite 12,50 m
Tragkraft bei max. Hubhöhe 2.700 kg
Tragkraft bei max. Reichweite 800 kg
Gerätelänge 5,40 m
Gerätebreite 2,38 m
Gerätehöhe 3,10 m
Leergewicht ca. 13.750 kg

geeignet für:

- Metall- und Anlagenbau
- Industrie • Hallenbau • Montagebau
- Baugewerbe

• Vorteile:

- Allradantrieb
- hydrostatischer Antrieb
- 3 Lenkarten
- hydraulische Schnellwechsellvorrichtung
- Zugmaul • verkranbar







MANITOU MRT 1542


 **Tragkraft** (auf Stabilisatoren)
bei 500 mm.....4.200 kg


 **Hubhöhe** (auf Stabilisatoren)..... 14,78 m

 **Breite**.....2,38 m
Bauhöhe..... 3,10 m
Länge.....6,70 m
Bodenfreiheit.....0,46 m
Zugkraft.....10.800 daN


 **Gabelzinken**
Länge x Breite x Dicke..... 1200 x 150 x 150 mm


 **Hydraulisch unterstützte Scheibenbremsen**
im Ölbad in beiden Achsen, Negativhandbremse


 **Motor Perkins Typ 1104.40 Turbo**
4 Zylinder-Hubraum.....3990 cm³
Leistung (ISO/TR 14396).....78,5 kW (106 PS)
2300 U/min, wassergekühlt, direkte Einspritzung


 **Behälter / Inhalt**
Kühlsystem.....15 l
Motoröl.....8,1 l
Hydrauliköl.....140 l
Kraftstoff.....130 l

 **4 Teleskopstabilisatoren**
Die Stabilisatoren sind einzeln oder Simultan ansteuerbar


 **Endlos drehbar**
Oberwagen montiert auf einem Drehkranz mit Doppelaufriem und Innenverzahnung


 **Hydraulik 2 Zahnradpumpe**..... 270 bar/115l/min


 **Bereifung**.....18-22,5 16PR

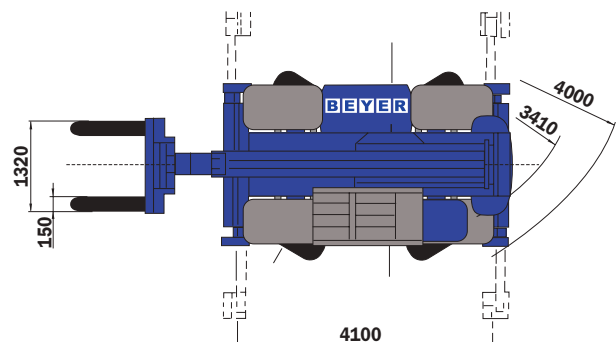
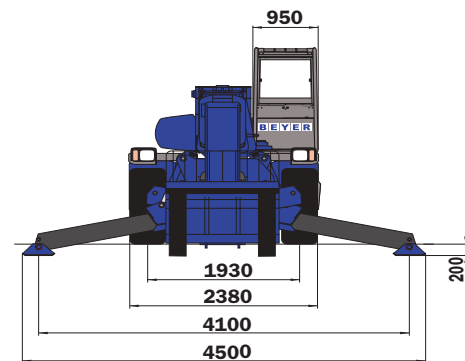
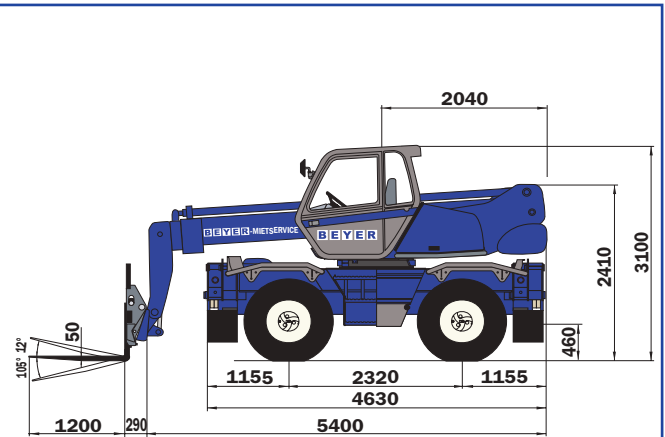
 **Hebel: 2 Joysticks** mit proportionaler Ansteuerung aller Hydraulikbewegungen

 **Standard: Lastkontrollsystem**
(gemäß den Vorschriften für mobile Kräne)

 **Hydrostatischer Antrieb**
mit automatischer Leistungsregelung (Verstellpumpe und Verstellmotor hydraulisch regulierbar)
elektromagnetischer Fahrtrichtungsschalter
2 Vorwärts- und Rückwärtsgänge
max. Fahrgeschwindigkeit.....20 km/h

 **Stabilität**
Hinterachse wird bei Drehbeginn (mehr als 15°) automatisch blockiert
(hydraulischer Verriegelungszyylinder)

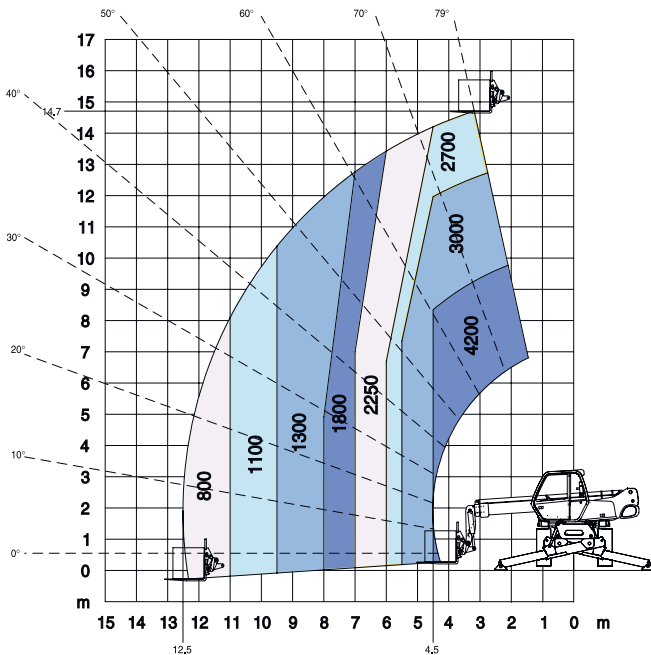
 **Leergewicht** (mit Gabeln)..... ca. 13.750 kg



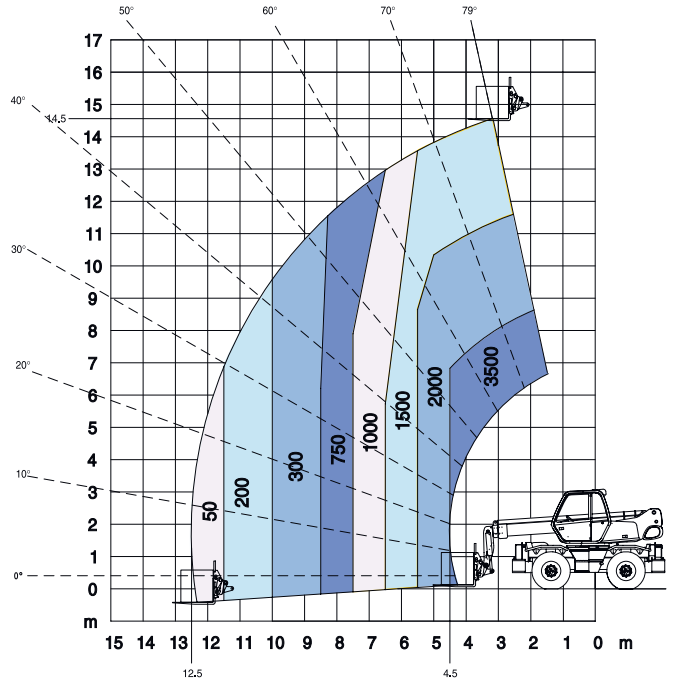


MANITOU MRT 1542

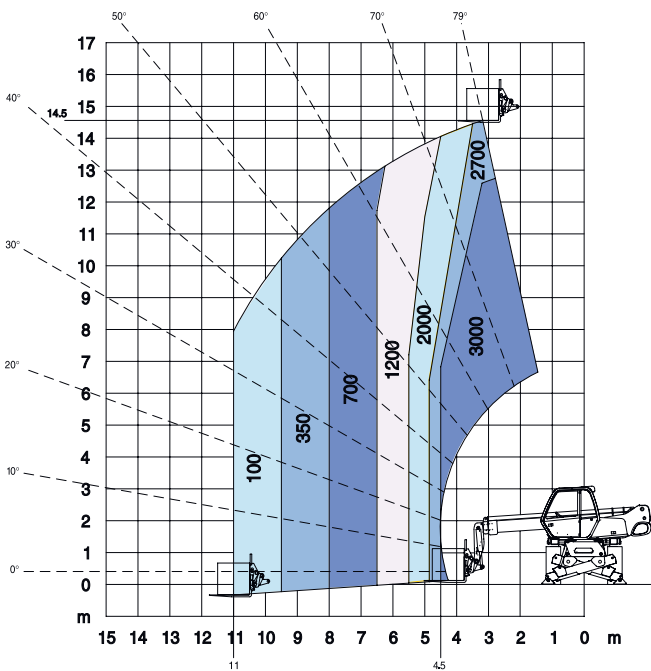
**ABGESTÜTZT
MIT GABELN**



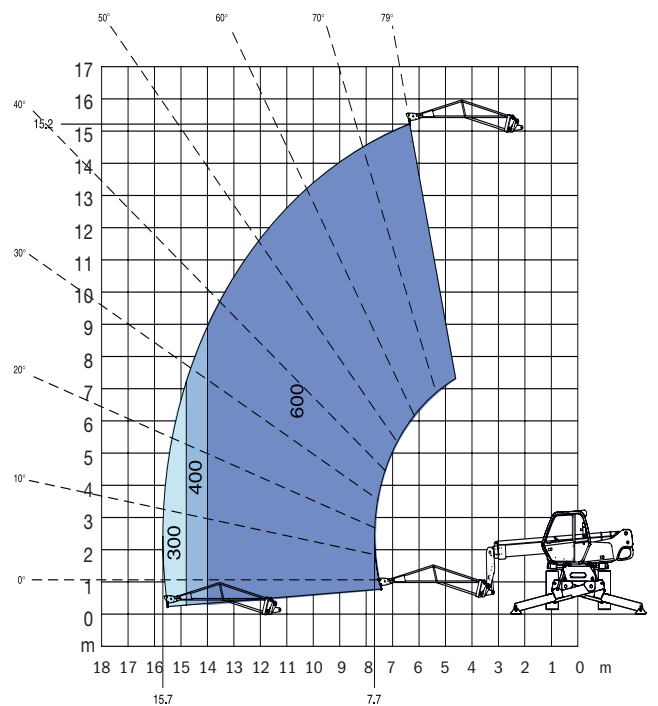
**FRONTAL AUF REIFEN
MIT GABELN**



**STÜTZEN HALB AUSGEFAHREN MIT
GABELN**



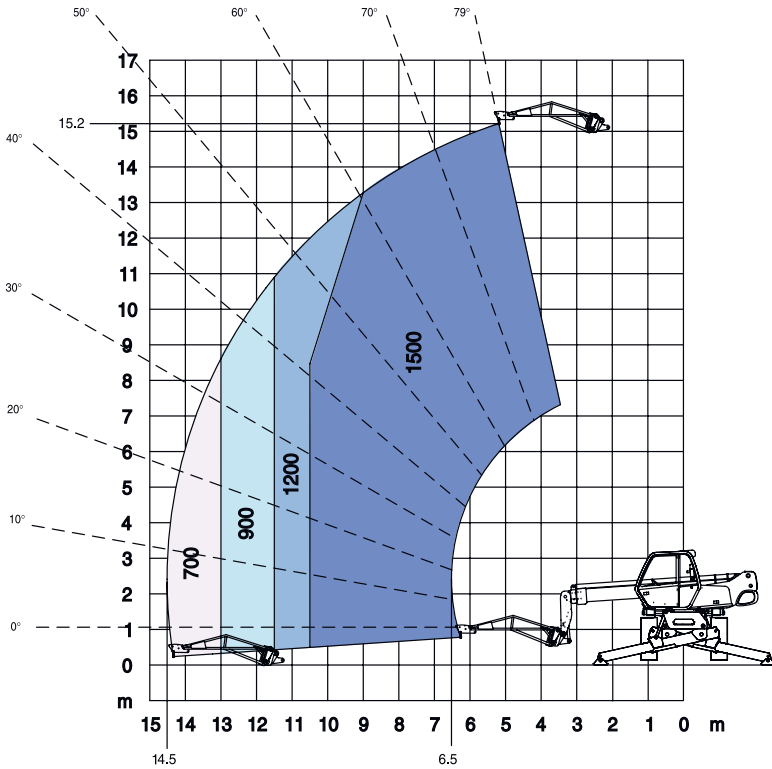
ABGESTÜTZT MIT JIB P600



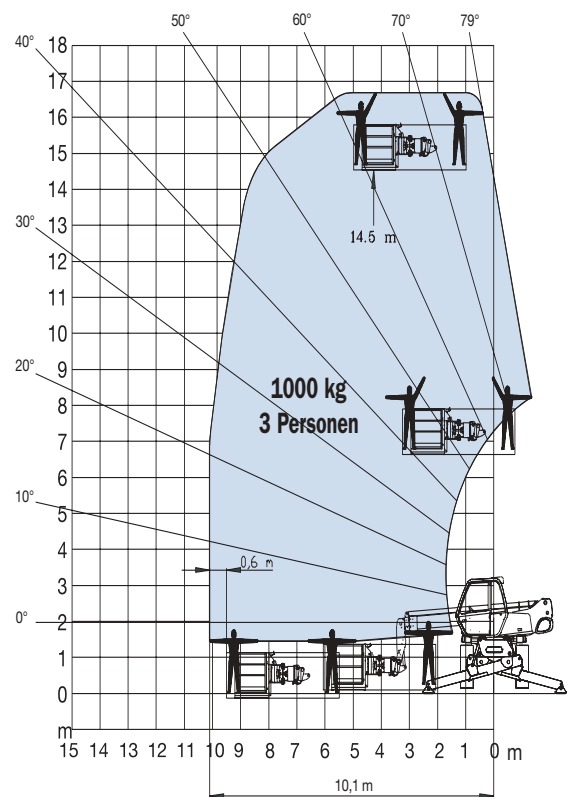


MANITOU MRT 1542

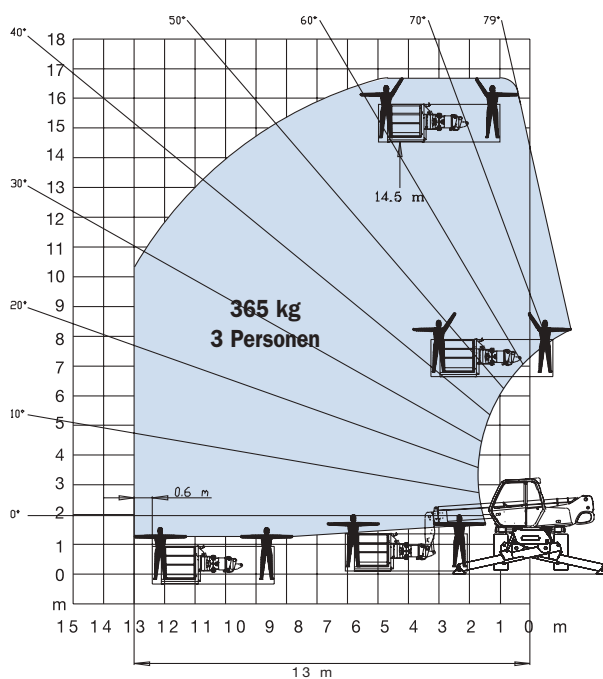
**ABGESTÜTZT
MIT JIB P1500**



**ABGESTÜTZT
MIT ARBEITSBÜHNE VERSTELLBAR
1000 KG 2,25/4 m**



**ABGESTÜTZT
MIT ARBEITSBÜHNE VERSTELLBAR
2.25/4 m**

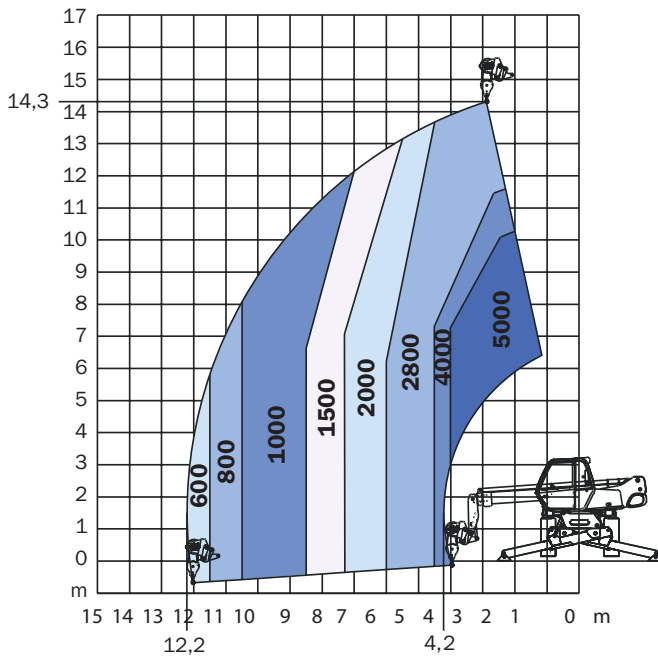




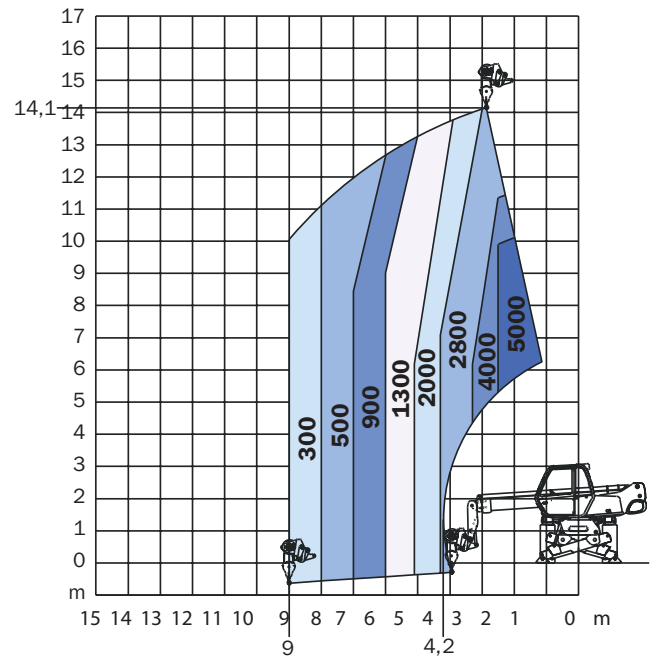
MANITOU MRT 1542

TSR 1542 mit hydr. 5 t Winde

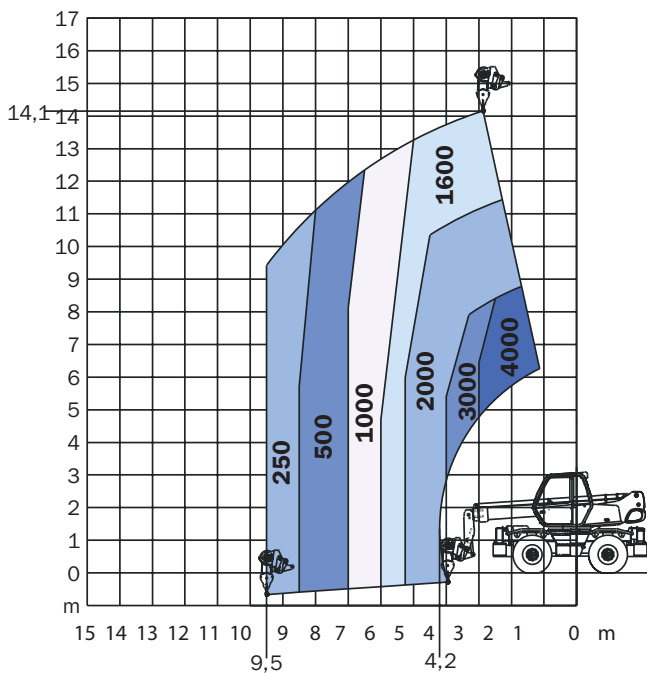
Stützen komplett ausgefahren



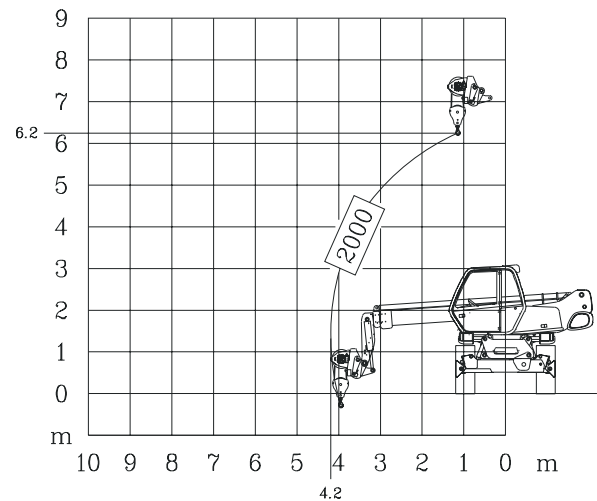
Stützen halb ausgefahren



Frontal auf Reifen



Seitlich auf Reifen

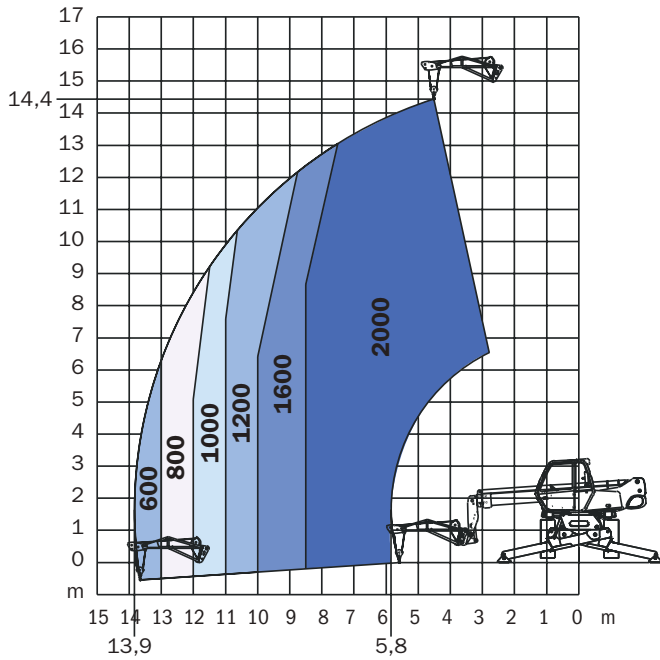




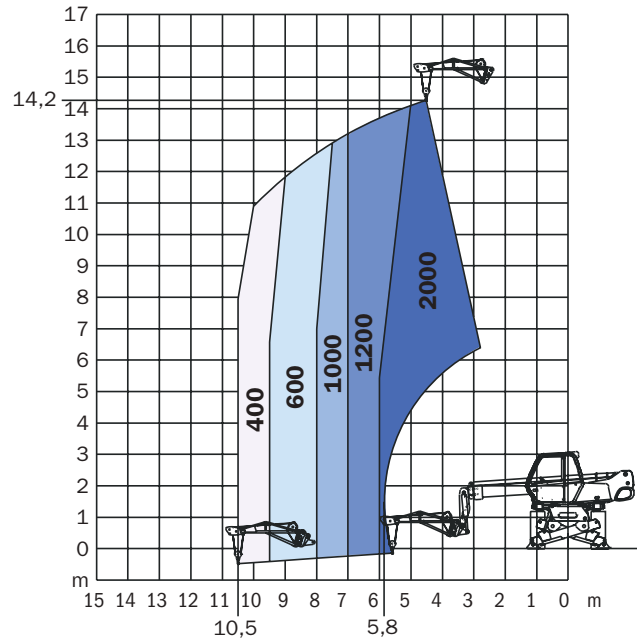
MANITOU MRT 1542

TSR 1542 mit 2 t Mastwinde

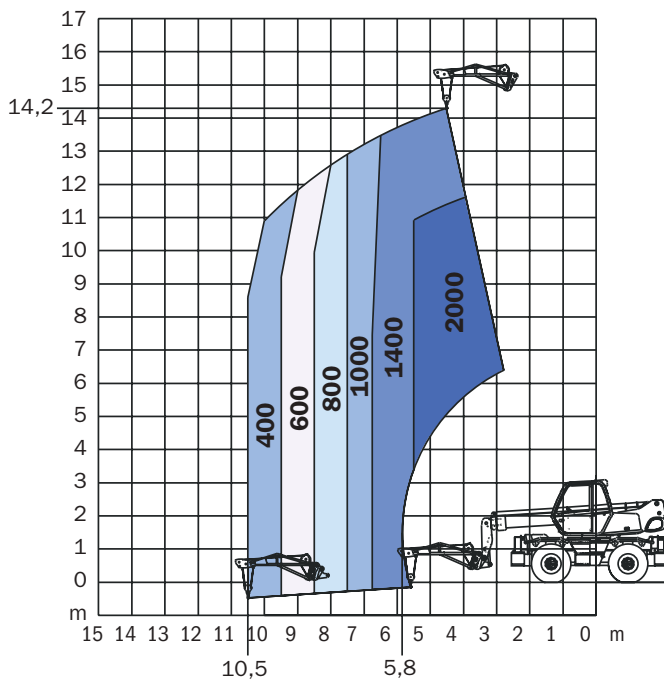
Stützen komplett ausgefahren



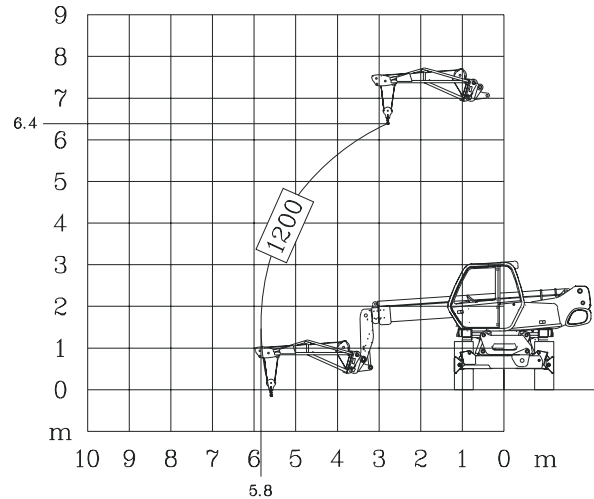
Stützen halb ausgefahren



Frontal auf Reifen



Seitlich auf Reifen

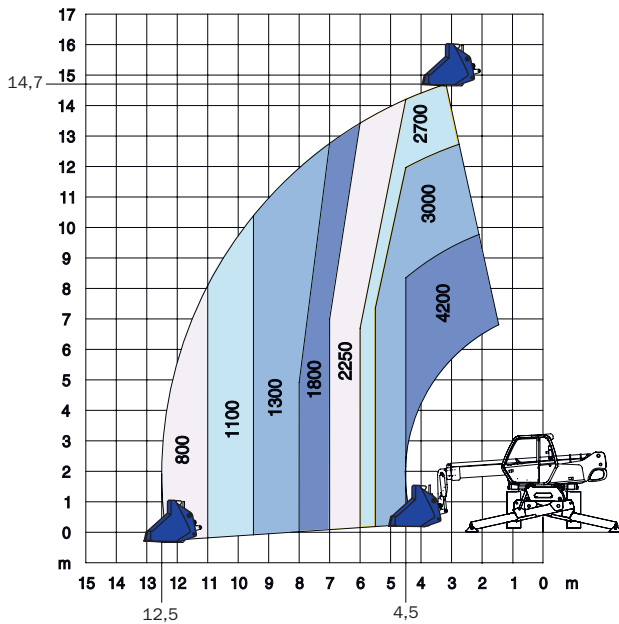




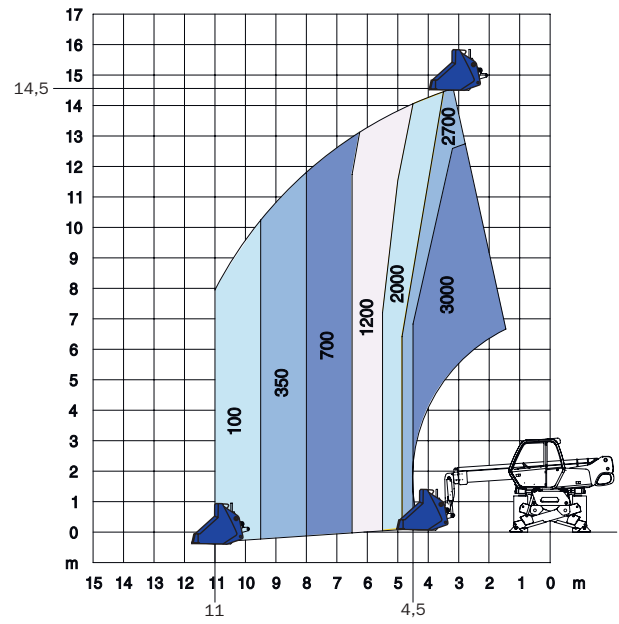
MANITOU MRT 1542

TSR 1542 mit 1 m³ Schaufel

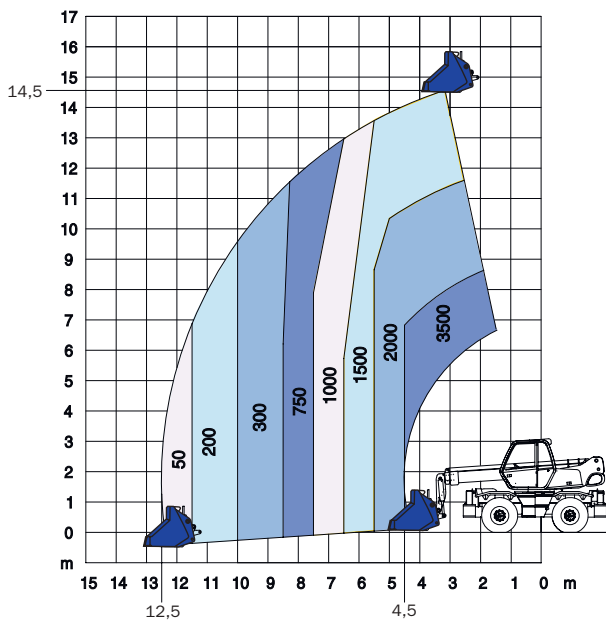
Stützen komplett ausgefahren



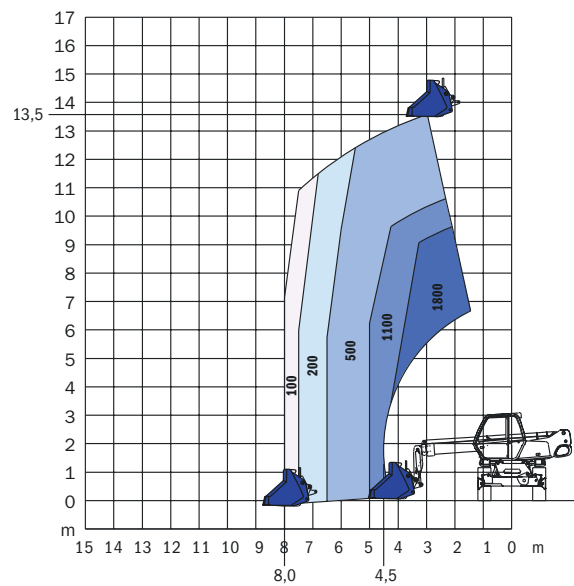
Stützen halb ausgefahren



Frontal auf Reifen



Seitlich auf Reifen

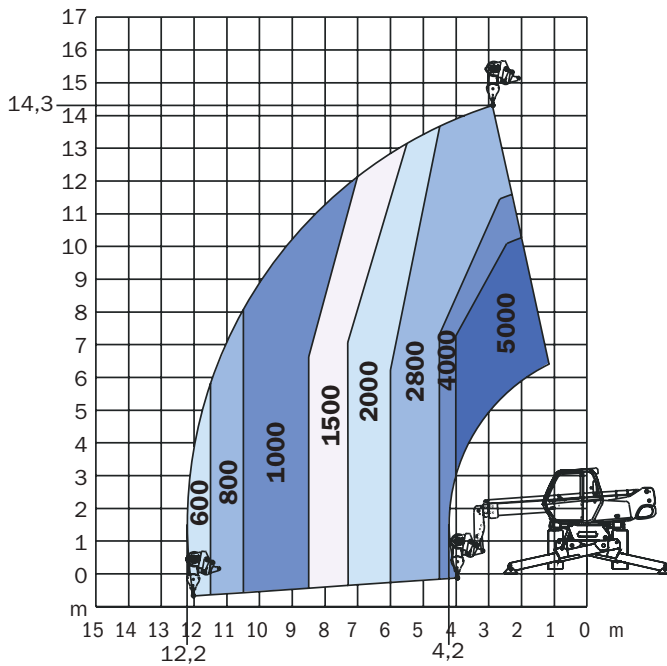




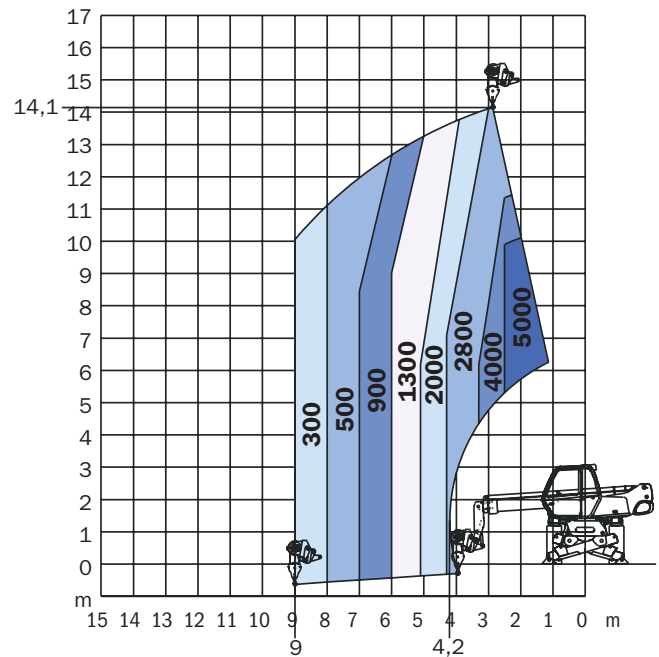
MANITOU MRT 1542

TSR 1542 mit 5 t Lasthaken

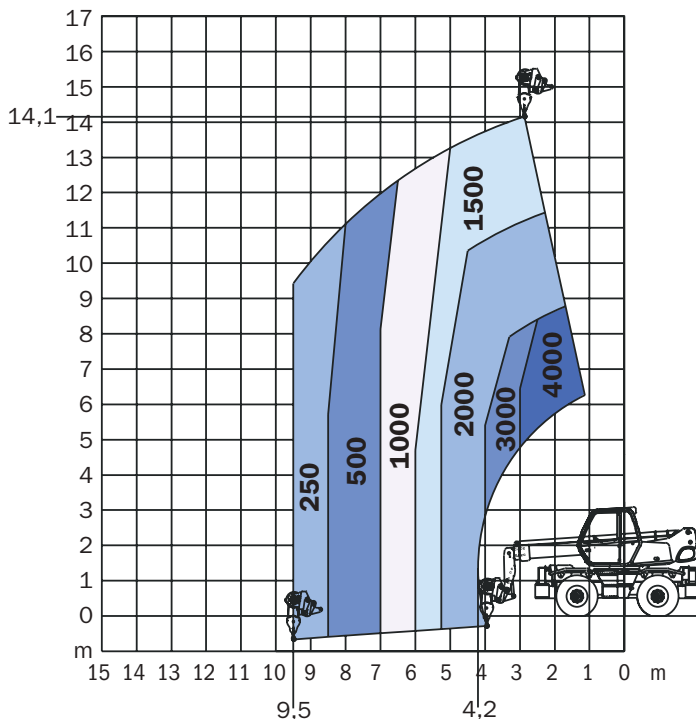
Stützen komplett ausgefahren



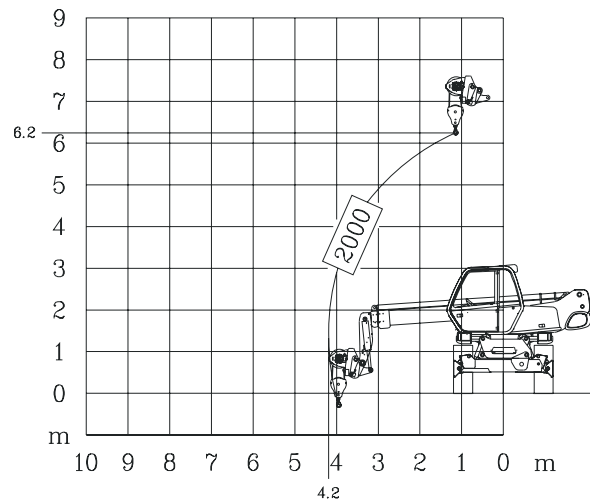
Stützen halb ausgefahren



Frontal auf Reifen



Seitlich auf Reifen

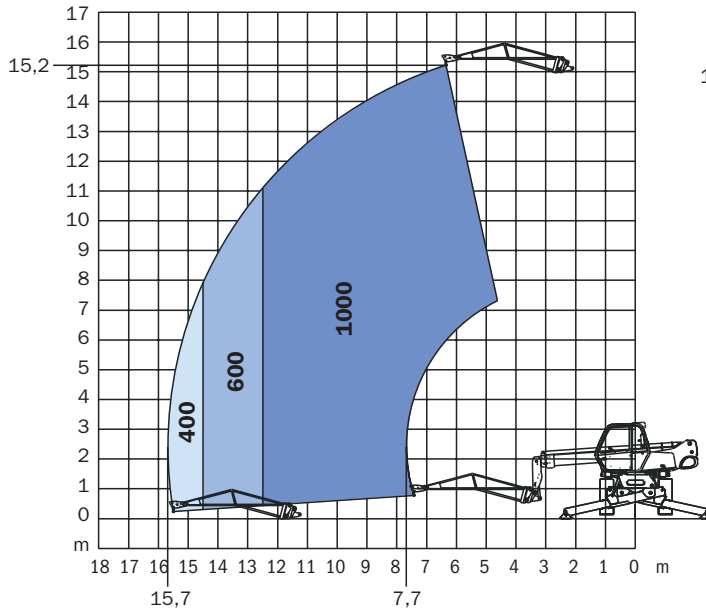




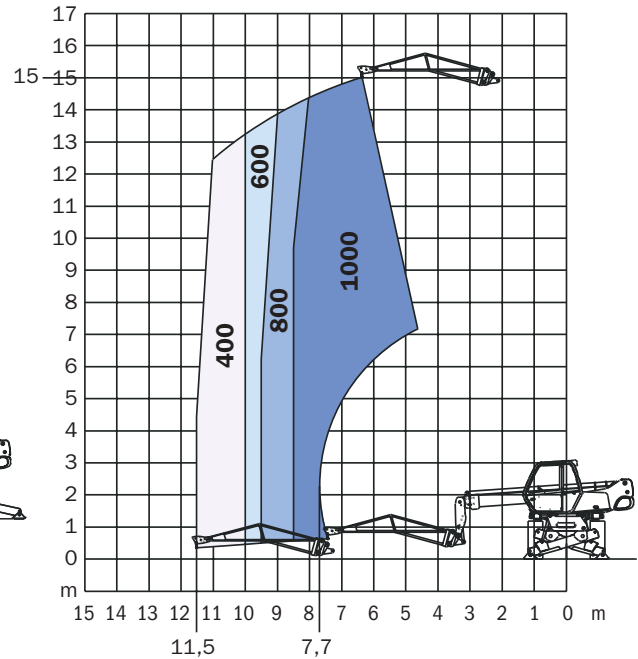
MANITOU MRT 1542

TSR 1542 mit Gittermast 1 t

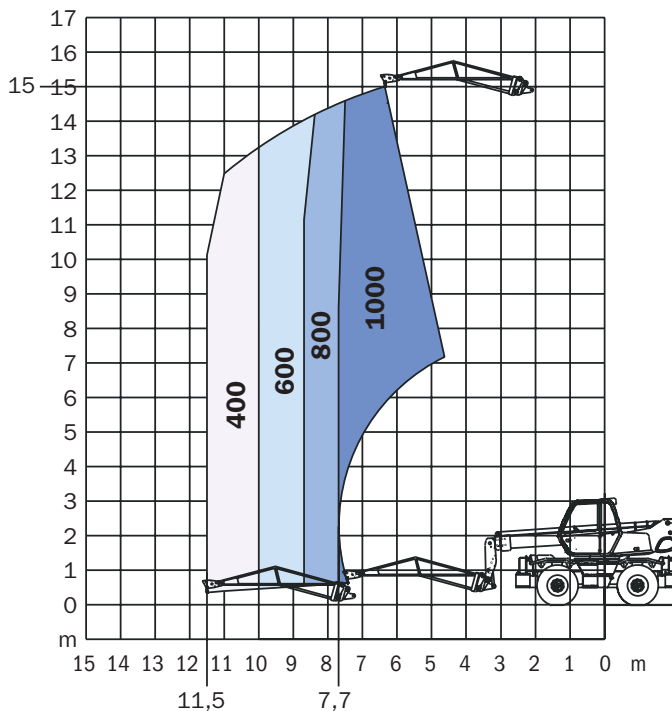
Stützen komplett ausgefahren



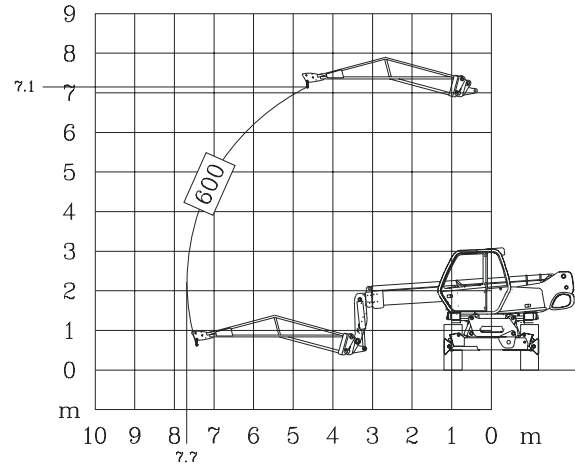
Stützen halb ausgefahren



Frontal auf Reifen



Seitlich auf Reifen

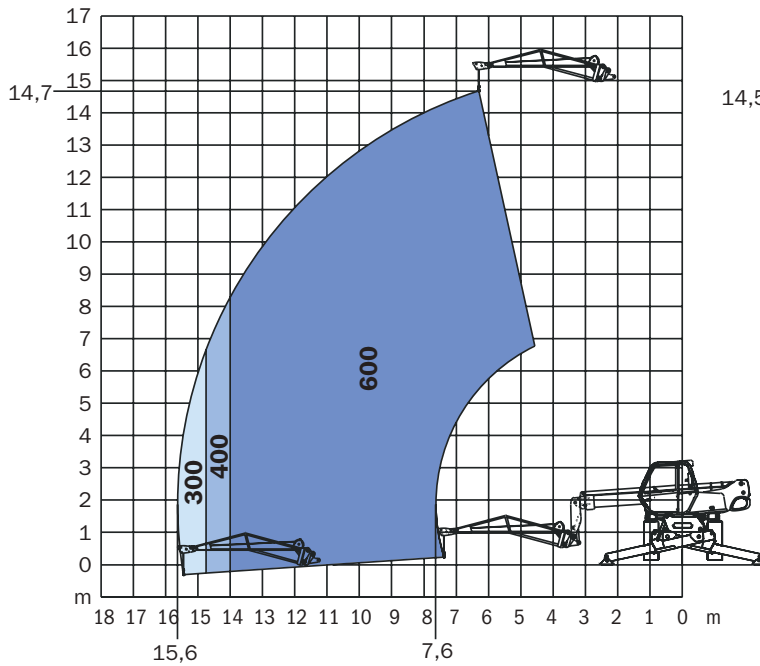




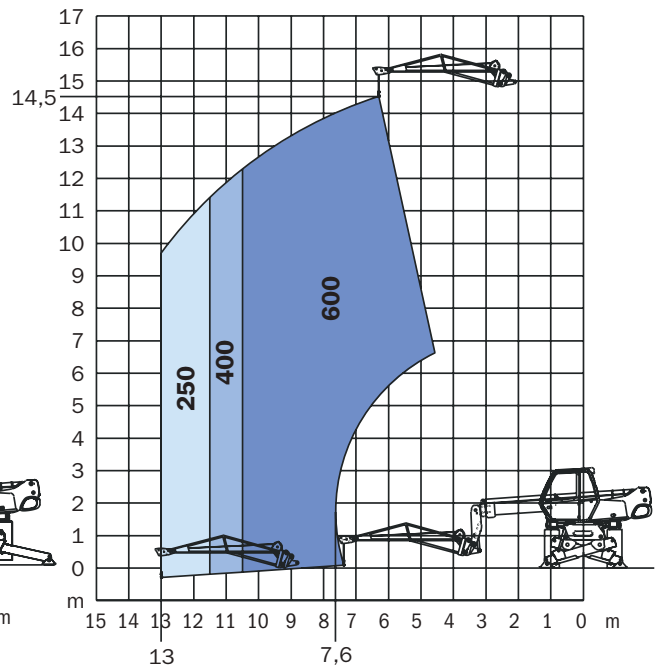
MANITOU MRT 1542

TSR 1542 mit Gittermast 0,6 t

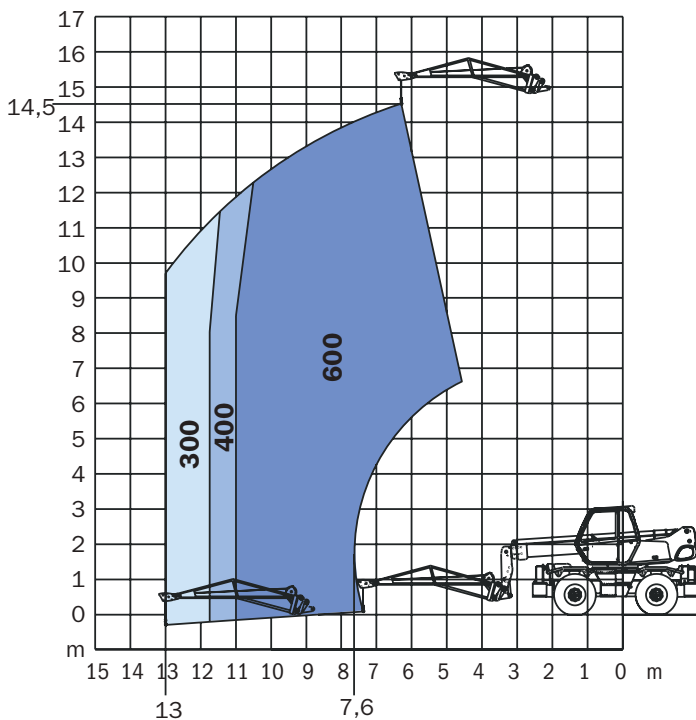
Stützen komplett ausgefahren



Stützen halb ausgefahren



Frontal auf Reifen



Seitlich auf Reifen

