



## teleskopierbarer Kranarm 2500 kg

max. Tragkraft 2.500 kg  
min. Lastabstand 700 mm  
max. Lastabstand 3700 mm  
Gewicht ca. 235 kg

### geeignet für:

- Baugewerbe • Kran- und Hebetchnik
- Ladeguterfassung von oben • Industrie


### Vorteile:


- ausziehbarer Arm • sehr belastbar
- 2 drehbare Wirbel-Lasthaken
- mit Steckbolzen positionierbar
- manuell höhenverstellbar
- verstellbare Reichweite
- schnell einsetzbar

Der Kranarm ist das optimale Anbaugerät  
um die Reichweite des Gabelstapler zu vergrößern.



# teleskopierbarer Kranarm 2500 kg

 **max. Tragkraft** (eingefahren).....2.500 kg  
**max. Tragkraft** (ausgefahren)..... 500 kg


 **Länge** (eingefahren).....2290 mm  
**Länge** (ausgefahren).....3890 mm  
**Breite**..... 557 mm  
**Höhe**..... 620 mm

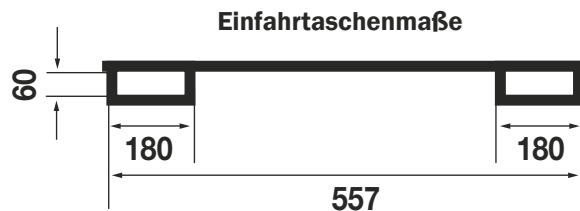
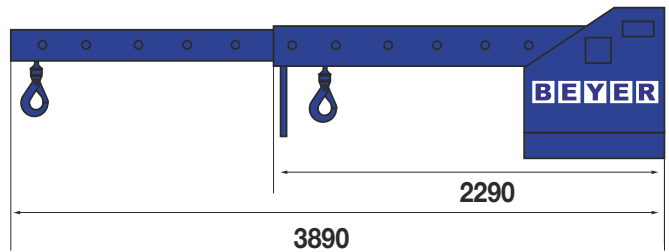
**min. Lastabstand** .....700 mm  
**max. Lastabstand** ..... 3700 mm

**Anzahl Wirbel-Lasthaken**..... 2

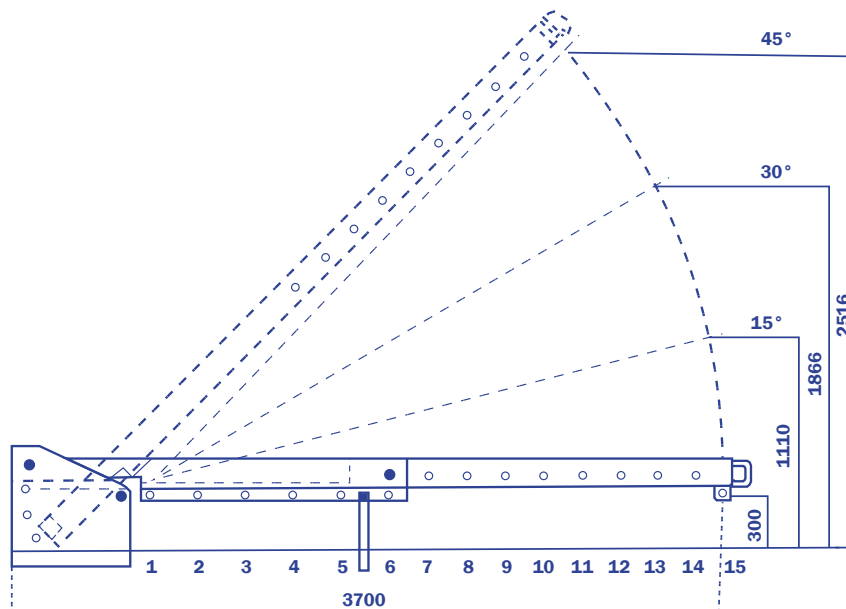
**Winkelpunkte** ..... 0°, 15°, 30°, 45°

**Einfahrtaschenmaße**  
**max. Gesamtbreite von Gabeln** .....557 mm  
(von einem Ende zum anderen)  
**max. Gabelbreite** ..... 180 mm  
**max. Gabeldicke** ..... 60 mm

 **Gewicht**..... ca. 235 kg



Bei der Tragkraft ist unbedingt zu beachten, dass diese je nach Ausziehlänge und Staplertyp abnimmt.



Position	1	2	3	4	5	6	7	8	9	10	11	12	13	14	15
<b>max. Tragkraft (kg)</b>	2500	2500	2500	1800	1400	1200	1050	950	850	770	700	650	600	560	500
<b>Lastabstand (mm)</b>	700	950	1200	1450	1700	1950	2100	2300	2500	2700	2900	3100	3300	3500	3700
	fester Arm						ausziehbarer Arm								