



TSR 3060 Kranarm teleskopierbar 2,5 t

max. Tragkraft 2.500 kg
max. Hebehöhe 30,00 m*
max. Reichweite 24,00 m*
Teleskopausschub 900 mm
Gerätelänge 7,78 m
Gerätebreite 2,56 m
Gerätehöhe 3,15 m
Gesamtgewicht ca. 21.915 kg

geeignet für:

- Industrie • Baugewerbe • Sonderprojekte
- Maschinenbau • Hallen- und Stahlbau

Vorteile:

- 360° endlos drehbarer Oberwagen
- permanenter Allradantrieb
- 3 Lenkarten • Funkfernbedienung
- automatische Anbaugeräteerkennung
- Schnellwechsler • vollvariable Abstützung
- automatischer Niveuausgleich
- Überdruckkabine mit Klimaanlage & Heizung
- Multifunktionsanzeige (10-Zoll-Display)
- Lastüberwachung • Dieselpartikelfilter
- Zusatzhydraulik für Anbaugeräte
- Straßenzulassung • verkranbar



- max. Tragkraft eingefahren 2.500 kg
- max. Tragkraft ausgefahren 1.500 kg
- Teleskopausschub 900 mm
- schnelles Teleskopieren
- Heben von schweren Lasten in große Höhen



Wählen Sie aus einem großen Sortiment mögliche Anbauwerkzeuge!



Emissionsarme Baumaschinen reduzieren Umweltbelastungen!



Mit vollklimatisierter Kabine!




Die Maschine erfüllt modernste Abgasnormen!


Denken Sie an die Umwelt!






TSR 3060 Kranarm teleskopierbar 2,5 t

 **max. Tragkraft** (eingefahren).....2.500 kg
max. Tragkraft (ausgefahren).....1.500 kg


 **max. Hebehöhe** (ein- und ausgefahren)..30,00 m*
max. Reichweite (eingefahren).....23,00 m*
max. Reichweite (ausgefahren).....24,00 m*


 **Gerätebreite**.....2,56 m
Breite mit ausgefahrenen Stützen.....6,00 m
Gerätehöhe.....3,15 m
Länge ohne Kranarm.....7,78 m
Länge mit Kranarm (eingefahren).....9,82 m
Länge mit Kranarm (ausgefahren).....10,82 m
Bodenfreiheit.....0,28 m
Steigfähigkeit.....44 %


 **Kranarm teleskopierbar Maße**
Länge (eingefahren).....2,04 m
Länge (ausgefahren).....3,04 m
Breite.....0,68 m
Höhe (ohne Transportgestell).....0,86 m

 **4-Zylinder Diesel-Motor**
Volvo TAD 582 VE - Stage V
Leistung bei 2.300 U/min.....160 kW (218 PS)
max. Drehmoment.....925 Nm bei 1.380 U/min.
Hubraum.....5,13 l
Common-Rail-Einspritzung, wassergekühlt
max. Fahrgeschwindigkeit.....20 km/h

 **Bereifung**.....445/65 R 22,5

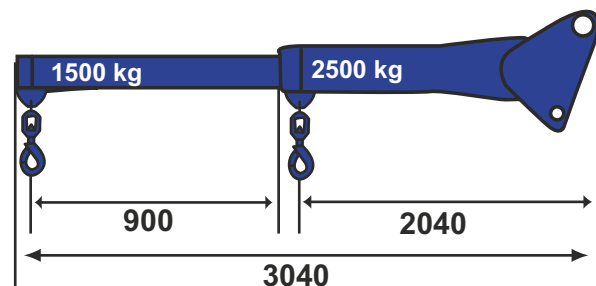
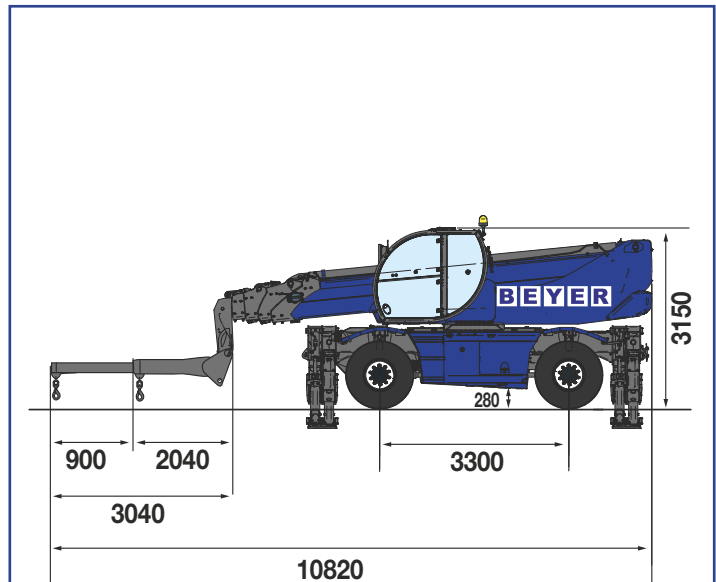
 **Fassungsvermögen der Tanks**
Kühlfüssigkeit.....40 l
Motoröl.....16 l
Hydrauliköl.....195 l
AdBlue.....40 l
Diesel-Kraftstoff.....270 l

 **Hydraulik**
Load-Sensing-System mit Verstell-Pumpe
max. Betriebsdruck.....350 bar

 **Stabilität**
Pendellenkachse mit automatischem
Niveauegleich in der Vorderachse.....+/-8°

 **Gesamtgewicht** (mit Kranarm).....ca. 21.915 kg
Gewicht des Kranarm.....ca. 325 kg

* Die Daten basieren auf dem Teleskopstapler mit
Kranarm teleskopierbar 2,5 t in abgestützter Position.

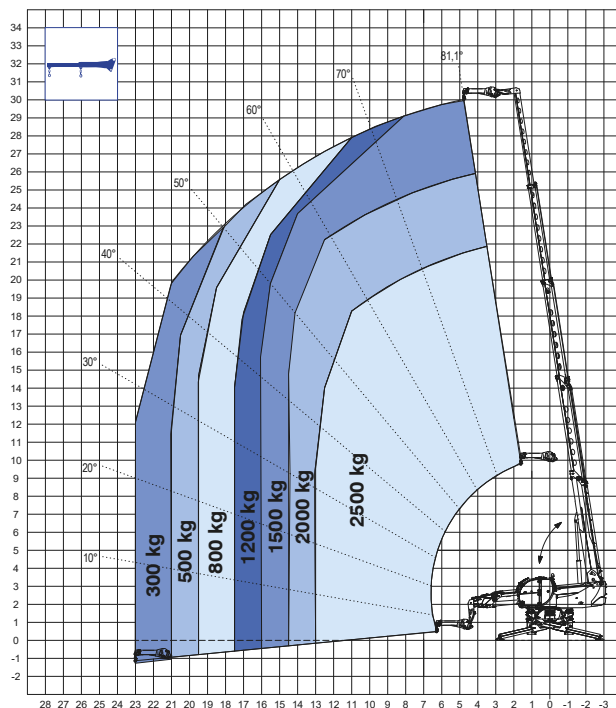


**Die Lastdiagramme des
teleskopierbaren Kranarm 2,5 t
finden Sie auf Seite 3!**



TSR 3060 Kranarm teleskopierbar 2,5 t

Kranarm teleskopierbar eingefahren 2,5 t



Kranarm teleskopierbar ausgefahren 1,5 t

