



TSR 3060 Gittermast 0,6 t / 4,2 m

max. Tragkraft 600 kg
max. Hebehöhe 30,20 m*
max. Reichweite 25,00 m*
Gerätelänge 7,78 m
Gerätebreite 2,56 m
Gerätehöhe 3,15 m
Gesamtgewicht ca. 21.870 kg

geeignet für:

- Industrie • Baugewerbe • Sonderprojekte
- Maschinenbau • Hallen- und Stahlbau

Vorteile:

- 360° endlos drehbarer Oberwagen
- permanenter Allradantrieb
- 3 Lenkarten • Funkfernbedienung
- automatische Anbaugeräteerkennung
- Schnellwechsler • vollvariable Abstützung
- automatischer Niveaueausgleich
- Überdruckkabine mit Klimaanlage & Heizung
- Multifunktionsanzeige (10-Zoll-Display)
- Lastüberwachung • Dieselpartikelfilter
- Zusatzhydraulik für Anbaugeräte
- Straßenzulassung • verkranbar

- Verlängerung des Teleskoparms
- leichte Handhabung an schwer zugänglichen Orten



Wählen Sie aus einem großen Sortiment mögliche Anbauwerkzeuge!



Emissionsarme Baumaschinen reduzieren Umweltbelastungen!



Mit vollklimatisierter Kabine!




Die Maschine erfüllt modernste Abgasnormen!
Denken Sie an die Umwelt!






TSR 3060 Gittermast 0,6 t / 4,2 m

 **max. Tragkraft** 600 kg
Tragkraft bei max. Hebehöhe..... 600 kg*

 **max. Hebehöhe** 30,20 m*
max. Reichweite 25,00 m*


 **Gerätebreite**..... 2,56 m
Breite mit ausgefahrenen Stützen..... 6,00 m
Gerätehöhe..... 3,15 m
Länge ohne Gittermast..... 7,78 m
Länge mit Gittermast..... 11,95 m
Bodenfreiheit..... 0,28 m
Steigfähigkeit..... 44 %


 **Gittermast Maße**
Länge..... 4,17 m
Breite..... 0,88 m


 **4-Zylinder Diesel-Motor**
Volvo TAD 582 VE - Stage V
Leistung bei 2.300 U/min..... 160 kW (218 PS)
max. Drehmoment..... 925 Nm bei 1.380 U/min.
Hubraum..... 5,13 l
Common-Rail-Einspritzung, wassergekühlt
max. Fahrgeschwindigkeit..... 20 km/h

 **Bereifung**..... 445/65 R 22,5

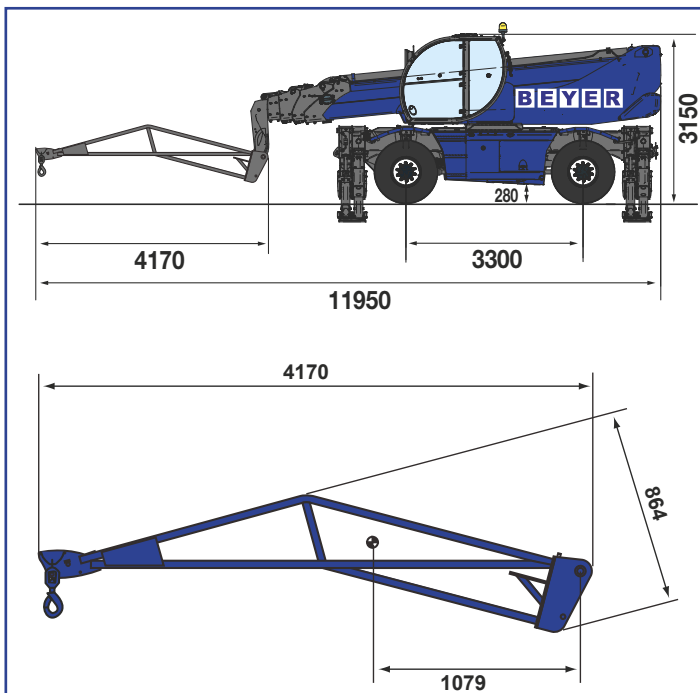
 **Fassungsvermögen der Tanks**
Kühflüssigkeit..... 40 l
Motoröl..... 16 l
Hydrauliköl..... 195 l
AdBlue..... 40 l
Diesel-Kraftstoff..... 270 l

 **Hydraulik**
Load-Sensing-System mit Verstell-Pumpe
max. Betriebsdruck..... 350 bar

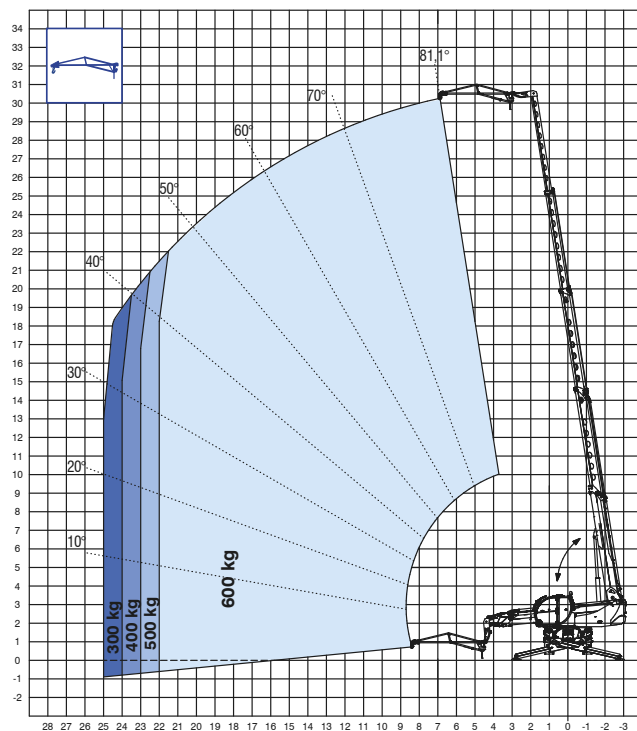
 **Stabilität**
Pendellenkache mit automatischem
Niveaueingleich in der Vorderachse..... +/- 8°

 **Gesamtgewicht** (mit Gittermast)..... ca. 21.870 kg
Gewicht des Gittermast..... ca. 280 kg

* Die Daten basieren auf dem Teleskopstapler mit Gittermast 0,6 t - 4,2 m in abgestützter Position.



auf Stützen



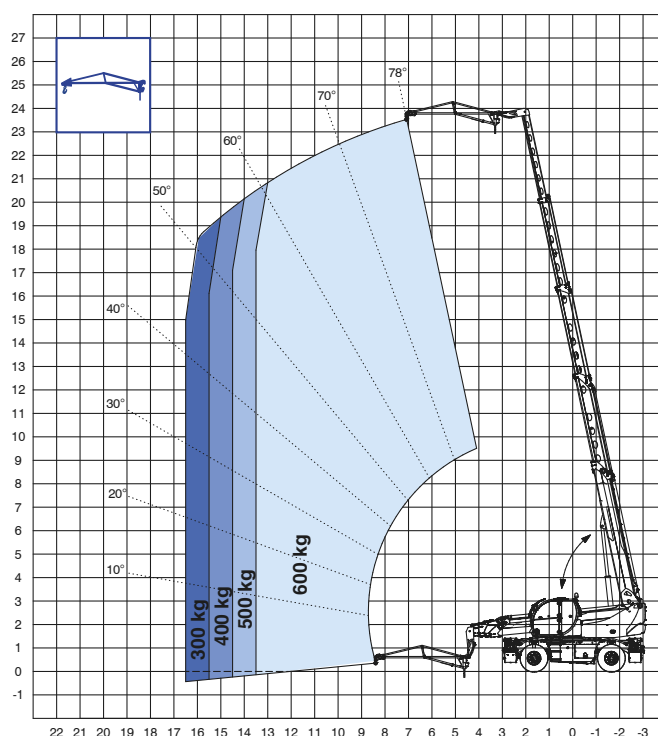
Hebehöhe 30,2 m

Reichweite 25,0 m



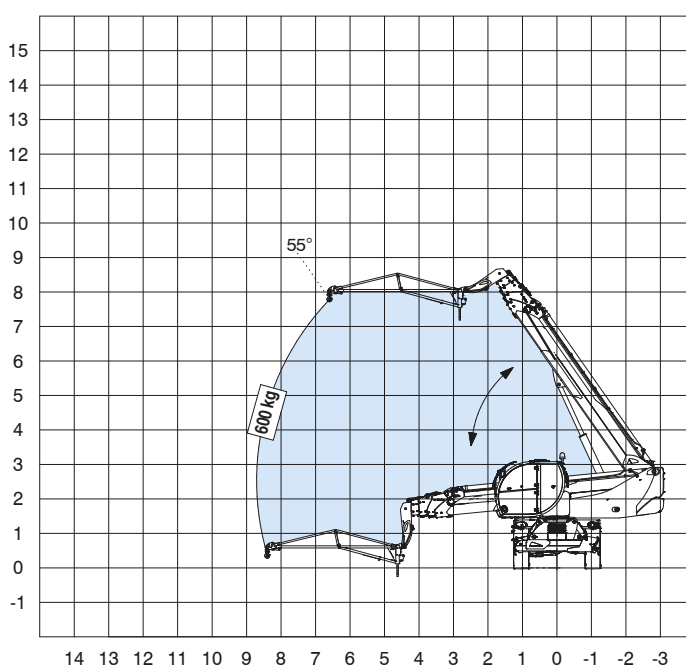
TSR 3060 Gittermast 0,6 t / 4,2 m

frontal auf Räder



Hebehöhe 23,5 m
Reichweite 16,5 m

seitlich auf Räder



Hebehöhe 7,8 m
Reichweite 8,7 m