



## TSR 2670 Kranarm teleskopierbar 2,5 t

max. Tragkraft 2.500 kg  
max. Hebehöhe 25,90 m\*  
max. Reichweite 23,70 m\*  
Teleskopausschub 900 mm  
Gerätelänge 7,83 m  
Gerätebreite 2,56 m  
Gerätehöhe 3,12 m  
Gesamtgewicht ca. 20.860 kg

### geeignet für:

- Industrie • Baugewerbe • Sonderprojekte
- Maschinenbau • Hallen- und Stahlbau

### Vorteile:

- 360° endlos drehbarer Oberwagen
- permanenter Allradantrieb
- 3 Lenkarten • Funkfernbedienung
- automatische Anbaugeräteerkennung
- Schnellwechsler • vollvariable Abstützung
- automatischer Niveuausgleich
- Überdruckkabine mit Klimaanlage & Heizung
- Multifunktionsanzeige (10-Zoll-Display)
- Lastüberwachung • Dieselpartikelfilter
- Zusatzhydraulik für Anbaugeräte



- max. Tragkraft eingefahren 2.500 kg
- max. Tragkraft ausgefahren 1.500 kg
- Teleskopausschub 900 mm
- schnelles Teleskopieren
- Heben von schweren Lasten in große Höhen



Wählen Sie aus einem großen Sortiment mögliche Anbauwerkzeuge!



Emissionsarme Baumaschinen reduzieren Umweltbelastungen!



Mit vollklimatisierter Kabine!





Die Maschine erfüllt modernste Abgasnormen!


Denken Sie an die Umwelt!



# TSR 2670 Kranarm teleskopierbar 2,5 t


 **max. Tragkraft** (eingefahren).....2.500 kg  
**max. Tragkraft** (ausgefahren).....1.500 kg

 **max. Hebehöhe** (ein- und ausgefahren).....25,90 m\*  
**max. Reichweite** (eingefahren).....22,90 m\*  
**max. Reichweite** (ausgefahren).....23,70 m\*


 **Gerätebreite**.....2,56 m  
**Breite** mit ausgefahrenen Stützen.....6,00 m  
**Gerätehöhe**.....3,12 m  
**Länge** ohne Kranarm.....7,83 m  
**Länge** mit Kranarm (eingefahren).....9,87 m  
**Länge** mit Kranarm (ausgefahren).....10,87 m  
**Bodenfreiheit**.....0,29 m  
**Steigfähigkeit**.....46 %


 **Kranarm teleskopierbar Maße**  
Länge (eingefahren).....2,04 m  
Länge (ausgefahren).....3,04 m  
Breite.....0,68 m  
Höhe (ohne Transportgestell).....0,86 m


 **4-Zylinder Diesel-Motor**  
**Volvo TAD 582 VE - Stage V**  
Leistung bei 2.300 U/min.....160 kW (218 PS)  
max. Drehmoment.....925 Nm bei 1.380 U/min.  
Hubraum.....5,13 l  
Common-Rail-Einspritzung, wassergekühlt  
max. Fahrgeschwindigkeit.....20 km/h

 **Bereifung**.....445/65 R 22,5

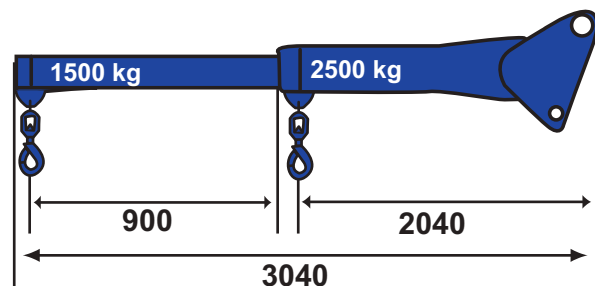
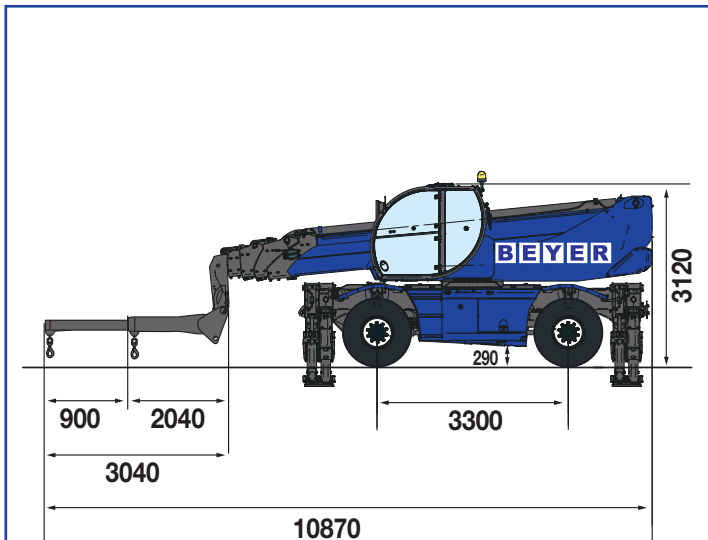
 **Fassungsvermögen der Tanks**  
Kühlfüssigkeit.....40 l  
Motoröl.....16 l  
Hydrauliköl.....195 l  
AdBlue.....40 l  
Diesel-Kraftstoff.....270 l

 **Hydraulik**  
Load-Sensing-System mit Verstell-Pumpe  
max. Betriebsdruck.....350 bar

 **Stabilität**  
Pendellenkachse mit automatischem  
Niveuausgleich in der Vorderachse.....+/-8°

 **Gesamtgewicht** (mit Kranarm).....ca. 20.860 kg  
**Gewicht** des Kranarm.....ca. 325 kg

\* Die Daten basieren auf dem Teleskopstapler mit Kranarm teleskopierbar 2,5 t in abgestützter Position.

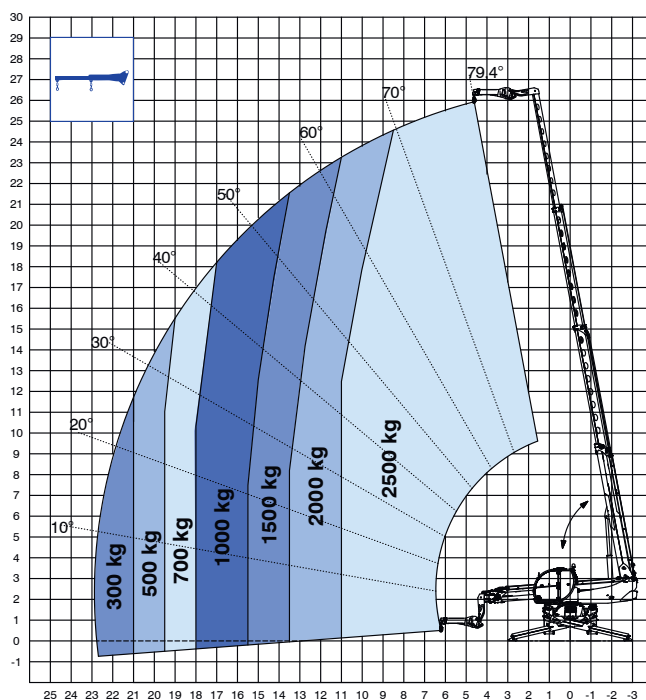


**Die Lastdiagramme des teleskopierbaren Kranarm 2,5 t finden Sie auf Seite 3!**



# TSR 2670 Kranarm teleskopierbar 2,5 t

Kranarm teleskopierbar 2,5 t eingefahren



Kranarm teleskopierbar 1,5 t ausgefahren

