



TSR 2670 Gittermast 0,6 t / 4,2 m

max. Tragkraft 600 kg
max. Hebehöhe 26,20 m*
max. Reichweite 25,10 m*
Gerätelänge 7,83 m
Gerätebreite 2,56 m
Gerätehöhe 3,12 m
Gesamtgewicht ca. 20.815 kg

geeignet für:

- Industrie • Baugewerbe • Sonderprojekte
- Maschinenbau • Hallen- und Stahlbau

Vorteile:

- 360° endlos drehbarer Oberwagen
- permanenter Allradantrieb
- 3 Lenkarten • Funkfernbedienung
- automatische Anbaugeräteerkennung
- Schnellwechsler • vollvariable Abstützung
- automatischer Niveaueausgleich
- Überdruckkabine mit Klimaanlage & Heizung
- Multifunktionsanzeige (10-Zoll-Display)
- Lastüberwachung • Dieselpartikelfilter
- Zusatzhydraulik für Anbaugeräte
- Straßenzulassung • verkranbar

- Verlängerung des Teleskoparms
- leichte Handhabung an schwer zugänglichen Orten



Wählen Sie aus einem großen Sortiment mögliche Anbaugeräte!



Emissionsarme Baumaschinen reduzieren Umweltbelastungen!



Mit vollklimatisierter Kabine!





Die Maschine erfüllt modernste Abgasnormen!
Denken Sie an die Umwelt!




TSR 2670 Gittermast 0,6 t / 4,2 m

 **max. Tragkraft** 600 kg
Tragkraft bei max. Hebehöhe..... 600 kg*


 **max. Hebehöhe** 26,20 m*
max. Reichweite 25,10 m*


 **Gerätebreite**..... 2,56 m
Breite mit ausgefahrenen Stützen..... 6,00 m
Gerätehöhe..... 3,12 m
Gerätelänge ohne Gittermast..... 7,83 m
Gerätelänge mit Gittermast..... 12,00 m
Bodenfreiheit..... 0,29 m
Steigfähigkeit..... 46 %


 **Gittermast Maße**
Länge..... 4,17 m
Breite..... 0,88 m


 **Volvo TAD 582 VE - Stage V**
Leistung bei 2.300 U/min..... 160 kW (218 PS)
max. Drehmoment..... 925 Nm bei 1.380 U/min.
Hubraum..... 5,13 l
Common-Rail-Einspritzung, wassergekühlt
max. Fahrgeschwindigkeit..... 20 km/h

 **Bereifung**..... 445/65 R 22,5

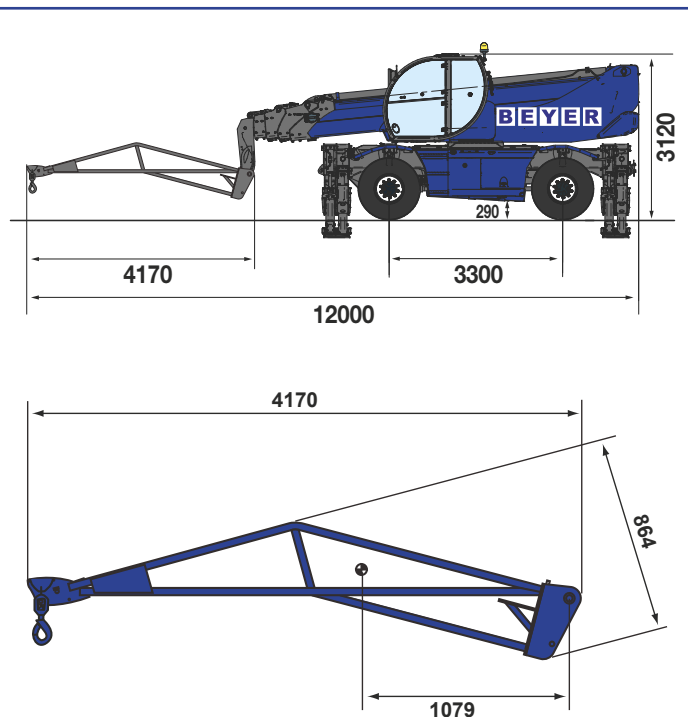
 **Fassungsvermögen der Tanks**
Kühflüssigkeit..... 40 l
Motoröl..... 16 l
Hydrauliköl..... 195 l
AdBlue..... 40 l
Diesel-Kraftstoff..... 270 l

 **Hydraulik**
Load-Sensing-System mit Verstell-Pumpe
max. Betriebsdruck..... 350 bar

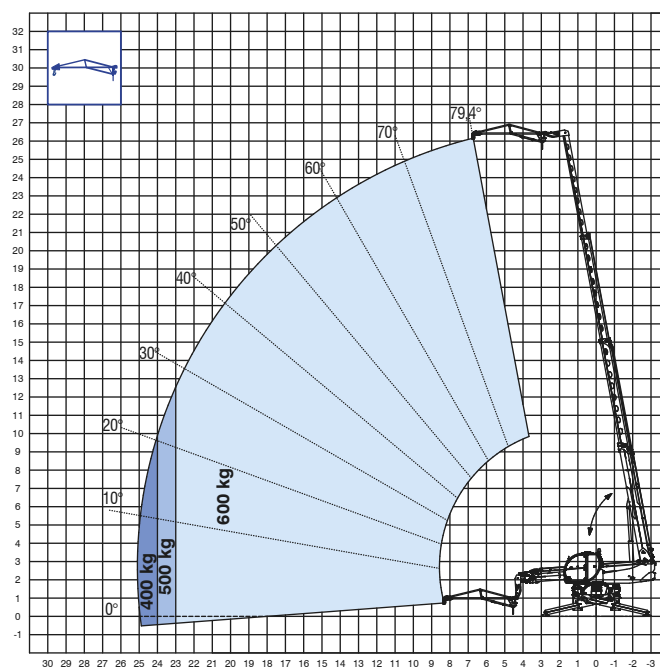
 **Stabilität**
Pendellenkache mit automatischem Niveaueingleich in der Vorderachse..... +/- 8°

 **Gesamtgewicht (mit Gittermast)**..... ca. 20.815 kg
Gewicht des Gittermast..... ca. 280 kg

* Die Daten basieren auf dem Teleskopstapler mit Gittermast 0,6 t - 4,2 m in abgestützter Position.



auf Stützen



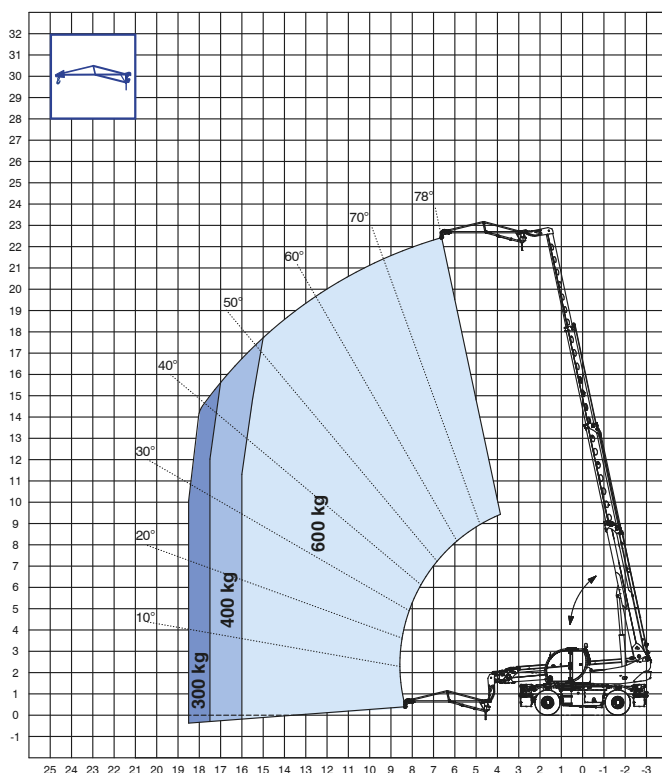
Hebehöhe 26,2 m

Reichweite 25,1 m



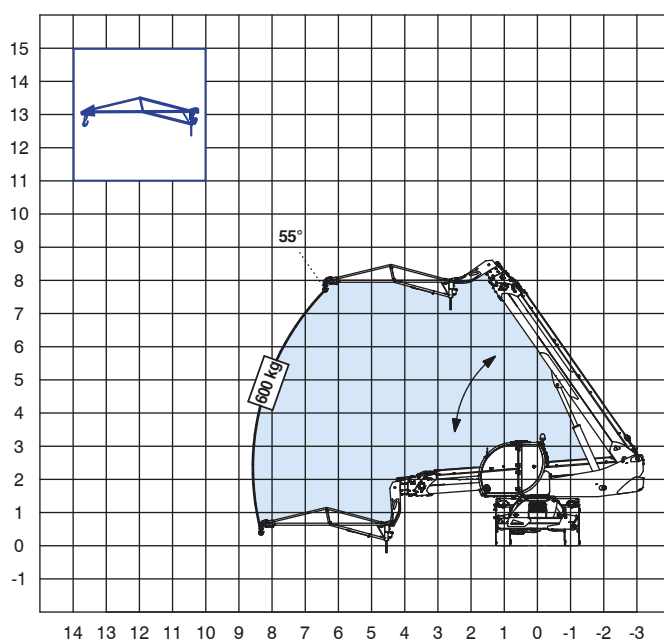
TSR 2670 Gittermast 0,6 t / 4,2 m

frontal auf Räder



Hebehöhe 22,4 m
Reichweite 18,5 m

seitlich auf Räder



Hebehöhe 7,7 m
Reichweite 8,6 m