



## TSR 2160 mit Schwergutschaufel 1m<sup>3</sup>

Nennkapazität 1.000 kg  
Volumen gestrichen 806 l  
Volumen gehäuft 1.021 l  
Gerätelänge 6,69 m  
Gerätebreite 2,55 m  
Gerätehöhe 3,15 m  
Gesamtgewicht ca. 18.020 kg

### geeignet für:

- Industrie • Baugewerbe • Sonderprojekte
- Maschinenbau • Hallen- und Stahlbau

### Vorteile:

- 360° endlos drehbarer Oberwagen
- permanenter Allradantrieb
- 3 Lenkarten • Funkfernbedienung
- automatische Anbaugeräteerkennung
- Schnellwechsler • vollvariable Abstützung
- automatischer Niveaueausgleich
- Überdruckkabine mit Klimaanlage & Heizung
- Multifunktions-Display
- Lastüberwachung • Dieselpartikelfilter
- Zusatzhydraulik für Anbaugeräte
- Straßenzulassung • verkranbar

- Allzweckaufsatz für den täglichen Gebrauch
- ideale Schaufel für verschiedene Schüttgüter wie z. B. Sand, Kies, Erde u. v. m.



Wählen Sie aus einem großen Sortiment mögliche Anbauwerkzeuge!



Emissionsarme Baumaschinen reduzieren Umweltbelastungen!




Mit vollklimatisierter Kabine!





Die Maschine erfüllt modernste Abgasnormen!  
Denken Sie an die Umwelt!



# TSR 2160 mit Schwergutschaufel 1m<sup>3</sup>


 **Schaufelinhalt** (gestrichen)..... 806 l  
**Schaufelinhalt** (gehäuft)..... 1.021 l

 **max. Hubhöhe** ..... 20,90 m\*  
**max. Reichweite** ..... 17,40 m\*


 **Gerätebreite**..... 2,55 m  
**Breite** mit ausgefahrenen Stützen..... 5,61 m  
**Gerätehöhe**..... 3,15 m  
**Länge** ohne Schaufel..... 6,69 m  
**Länge** mit Schaufel..... 7,54 m  
**Bodenfreiheit**..... 0,29 m  
**Steigfähigkeit**..... 44 %


 **Schaufel Maße**  
Breite..... 2.450 mm  
Höhe..... 940 mm  
Tiefe..... 850 mm


 **4-Zylinder Diesel-Motor**  
**Deutz TCD 3,6 L4 - Stage V**  
Leistung bei 2.000 U/min..... 100 kW (136 PS)  
max. Drehmoment..... 500 Nm bei 1.600 U/min.  
Hubraum..... 3,6 l  
Common-Rail-Einspritzung,  
wassergekühlt  
max. Fahrgeschwindigkeit..... 20 km/h

 **Bereifung**..... 445/65 R 22,5

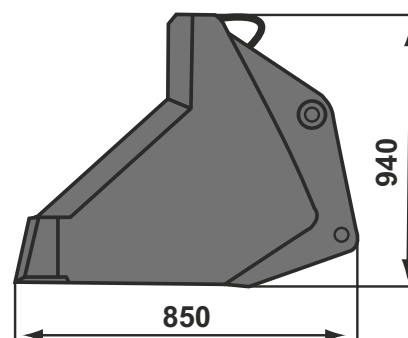
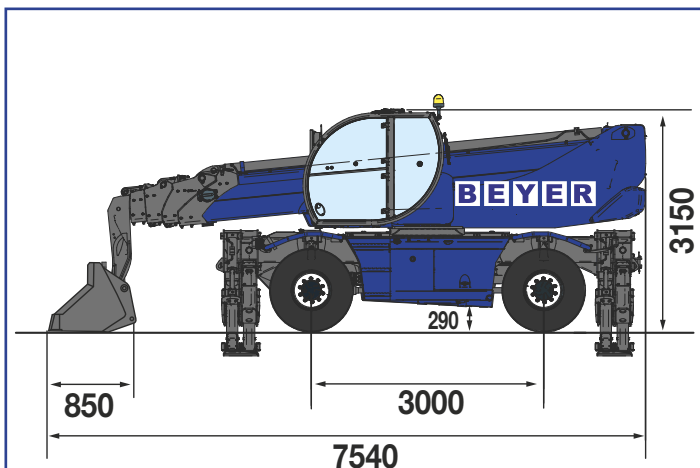
 **Fassungsvermögen der Tanks**  
Kühflüssigkeit..... 23 l  
Motoröl..... 8 l  
Hydrauliköl..... 180 l  
AdBlue..... 10 l  
Diesel-Kraftstoff..... 180 l

 **Hydraulik**  
Load-Sensing-System mit Verstell-Pumpe  
max. Betriebsdruck..... 350 bar

 **Stabilität**  
Pendellenkachse mit automatischem  
Niveauegleich in der Vorderachse..... +/-8°

 **Gesamtgewicht** (mit Schaufel)..... ca. 18.020 kg  
**Gewicht** der Schaufel..... ca. 490 kg

\* Die Daten basieren auf dem Teleskopstapler mit Schwergutschaufel 1 m<sup>3</sup> in abgestützter Position.

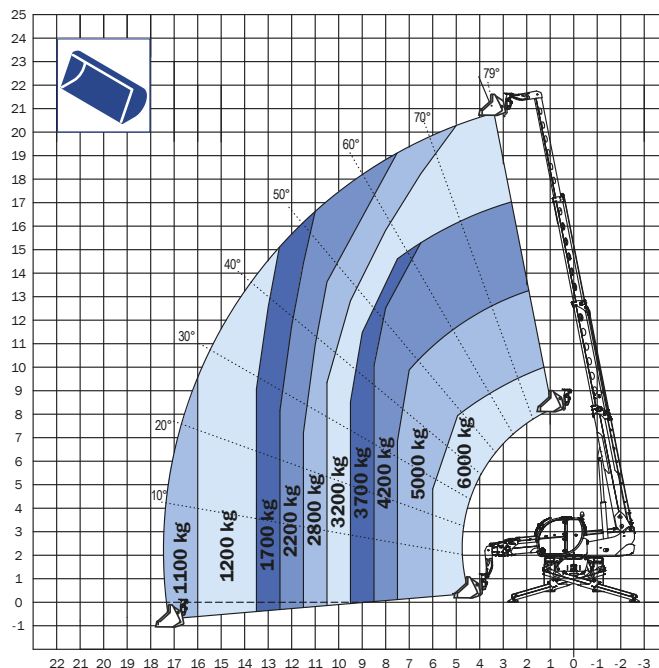


**Die Lastdiagramme der Schwergutschaufel 1 m<sup>3</sup> finden Sie auf Seite 3!**



# TSR 2160 mit Schwergutschaufel 1 m<sup>3</sup>

Schwergutschaufel 1 m<sup>3</sup> auf Stützen



Schwergutschaufel 1 m<sup>3</sup> auf Reifen

