



TSR 1840 mit Schwergutschaufel 1m³

Nennkapazität 1.000 kg
Volumen gestrichen 806 l
Volumen gehäuft 1.021 l
max. Hebehöhe 17,56 m*
max. Reichweite 14,25 m*
Gerätelänge 6,85 m
Gerätebreite 2,55 m
Gerätehöhe 3,10 m
Gesamtgewicht ca. 14.895 kg

geeignet für:

- Industrie • Baugewerbe • Sonderprojekte
- Maschinenbau • Hallen- und Stahlbau

Vorteile:

- 400° mit Anschlag drehbarer Oberwagen
- permanenter Allradantrieb • 3 Lenkarten
- Klappstützen • Funkfernbedienung
- Überdruckkabine mit Heizung
- automatischer Niveaue Ausgleich
- automatische Anbaugeräteerkennung
- Schnellwechsler • Lastüberwachung
- Multifunktionsanzeige (7-Zoll-Display)
- Dieselpartikelfilter



- Allzweckaufsatz für den täglichen Gebrauch
- ideale Schaufel für verschiedene Schüttgüter wie z. B. Sand, Kies, Erde u. v. m.



**Emissionsarme Baumaschinen
reduzieren Umweltbelastungen!**



**Wählen Sie aus einem
großen Sortiment mögliche
Anbauwerkzeuge!**



**Die Maschine erfüllt
modernste Abgasnormen!
Denken Sie an die Umwelt!**



TSR 1840 mit Schwergutschaufel 1m³



max. Schaufelinhalt (gestrichen)..... 806 l
max. Schaufelinhalt (gehäuft)..... 1.021 l



max. Hebehöhe 17,56 m*
max. Reichweite 14,25 m*



Gerätebreite..... 2,55 m
Breite mit ausgefahrenen Stützen..... 4,27 m
Gerätehöhe..... 3,10 m
Gerätelänge ohne Schaufel..... 6,85 m
Gesamtlänge mit Schaufel..... 7,70 m
Bodenfreiheit..... 0,24 m
Steigfähigkeit..... 41 %



Schaufel Abmessung

Breite..... 2.450 mm
Höhe..... 940 mm
Tiefe..... 850 mm



4-Zylinder Diesel-Motor

Deutz TCD 3,6 L4 - Stage V

Leistung bei 2.200 U/min..... 55,4 kW (75 PS)
max. Drehmoment..... 390 Nm bei 1.300 U/min.
Hubraum..... 3,6 l
Common-Rail-Einspritzung,
wassergekühlt
max. Fahrgeschwindigkeit..... 20 km/h



Bereifung..... 18 R19,5



Fassungsvermögen der Tanks

Kühlflüssigkeit..... 23 l
Motoröl..... 8 l
Hydrauliköl..... 180 l
Diesel-Kraftstoff..... 180 l



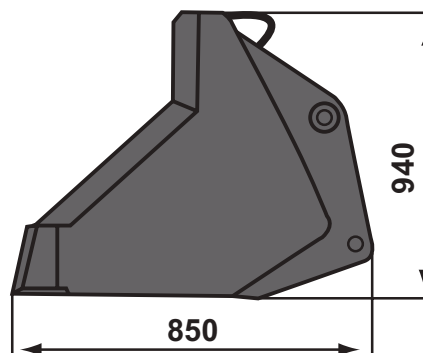
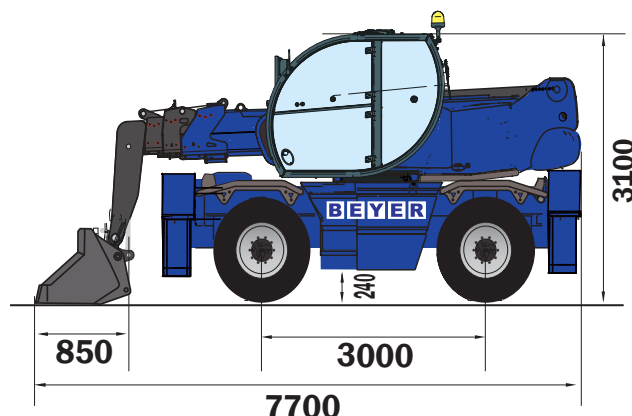
Hydraulik

mit Zahnrad-Pumpe
max. Betriebsdruck..... 280 bar



Gesamtgewicht (mit Schaufel)..... ca. 14.895 kg
Gewicht der Schaufel..... ca. 490 kg

* Die Daten basieren auf dem Teleskopstapler mit
Schwergutschaufel 1 m³ in abgestützter Position.

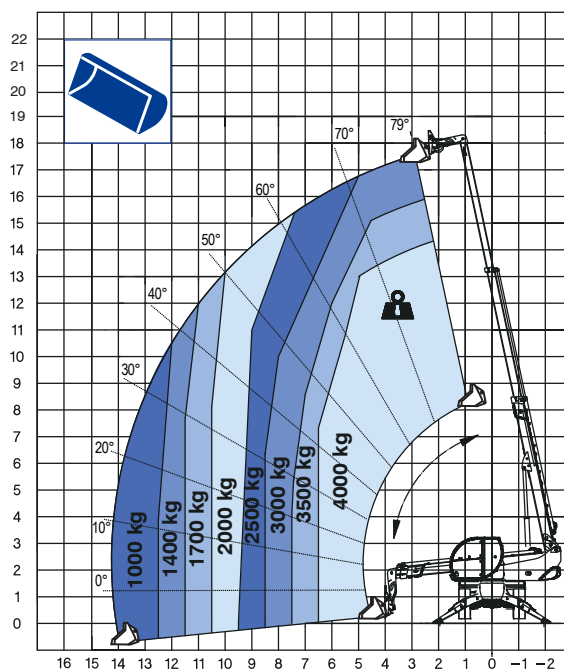


Die Lastdiagramme der
Schwergutschaufel 1 m³
finden Sie auf Seite 3!



TSR 1840 mit Schwergutschaufel 1m³

Schwergutschaufel 1 m³ auf Stützen



Schwergutschaufel 1 m³ auf Reifen

