



TSR 1840 Kranarm teleskopierbar 2,5 t

max. Tragkraft 2.500 kg
max. Hebehöhe 17,60 m*
max. Reichweite 16,20 m*
Teleskopausschub 900 mm
Gerätelänge 6,85 m
Gerätebreite 2,55 m
Gerätehöhe 3,10 m
Gesamtgewicht ca. 14.730 kg

geeignet für:

- Industrie • Baugewerbe • Sonderprojekte
- Maschinenbau • Hallen- und Stahlbau

Vorteile:

- 400° mit Anschlag drehbarer Oberwagen
- permanenter Allradantrieb • 3 Lenkarten
- Klappstützen • Funkfernbedienung
- Überdruckkabine mit Heizung
- automatischer Niveausgleich
- automatische Anbaugeräteerkennung
- Schnellwechsler • Lastüberwachung
- Multifunktionsanzeige (7-Zoll-Display)
- Dieselpartikelfilter
- Straßenzulassung • verkrantar



- max. Tragkraft eingefahren 2.500 kg
- max. Tragkraft ausgefahren 1.500 kg
- Teleskopausschub 900 mm
- schnelles Teleskopieren
- Heben von schweren Lasten in große Höhen



**Emissionsarme Baumaschinen
reduzieren Umweltbelastungen!**



**Wählen Sie aus einem
großen Sortiment mögliche
Anbauwerkzeuge!**





**Die Maschine erfüllt
modernste Abgasnormen!
Denken Sie an die Umwelt!**






TSR 1840 Kranarm teleskopierbar 2,5 t


 **max. Tragkraft** (eingefahren).....2.500 kg
max. Tragkraft (ausgefahren).....1.500 kg


 **max. Hebehöhe** (ein- und ausgefahren).. 17,60 m*
max. Reichweite (eingefahren).....15,30 m*
max. Reichweite (ausgefahren).....16,20 m*


 **Gerätebreite**.....2,55 m
Breite mit ausgefahrenen Stützen..... 4,27 m
Gerätehöhe.....3,10 m
Gerätelänge ohne Kranarm..... 6,85 m
Gesamtlänge mit Kranarm (eingefahren)....8,89 m
Gesamtlänge mit Kramarm (ausgefahren)..9,89 m
Bodenfreiheit.....0,24 m
Steigfähigkeit.....41 %


 **Kranarm teleskopierbar Maße**
Länge (eingefahren)..... 2,04 m
Länge (ausgefahren).....3,04 m
Breite..... 0,68 m
Höhe (ohne Transportgestell)..... 0,86 m

 **4-Zylinder Diesel-Motor**
Deutz TCD 3,6 L4 - Stage V
Leistung bei 2.200 U/min.....55,4 kW (75 PS)
max. Drehmoment.....390 Nm bei 1.300 U/min.
Hubraum.....3,6 l
Common-Rail-Einspritzung,
wassergekühlt
max. Fahrgeschwindigkeit.....20 km/h

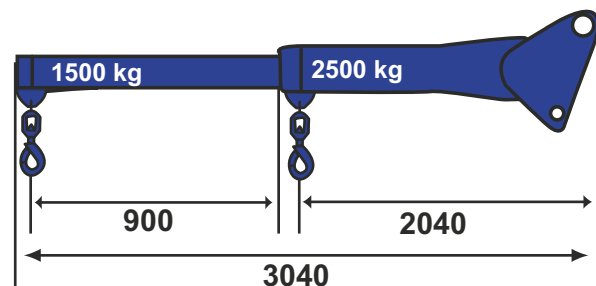
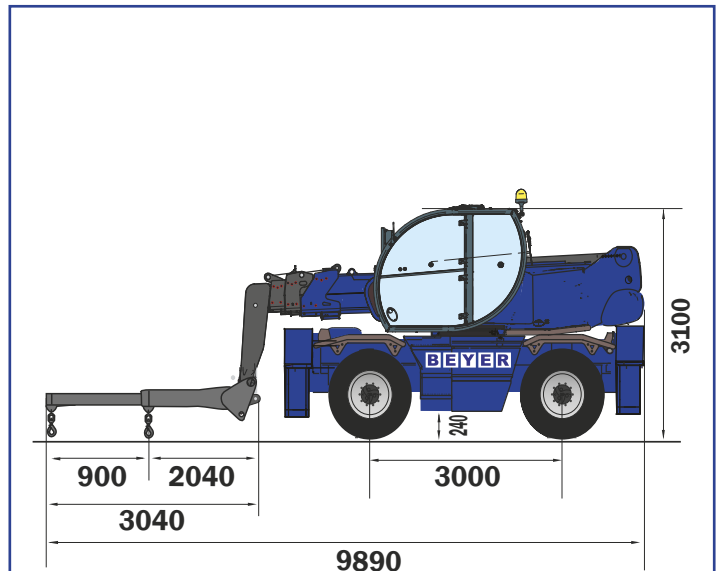
 **Bereifung**..... 18 R19,5

 **Fassungsvermögen der Tanks**
Kühlfüssigkeit.....23 l
Motoröl.....8 l
Hydrauliköl.....180 l
Diesel-Kraftstoff.....180 l

 **Hydraulik**
mit Zahnrad-Pumpe
max. Betriebsdruck..... 280 bar

 **Gesamtgewicht** (mit Kranarm).....ca. 14.730 kg
Gewicht des Kranarm..... ca. 325 kg

* Die Daten basieren auf dem Teleskopstapler mit Kranarm teleskopierbar 2,5 t in abgestützter Position.

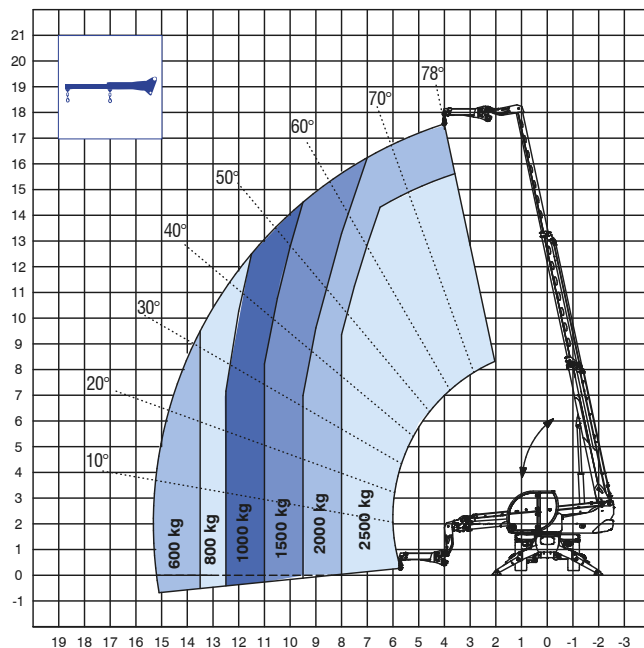


Die Lastdiagramme des teleskopierbaren Kranarm 2,5 t finden Sie auf Seite 3 und 4!



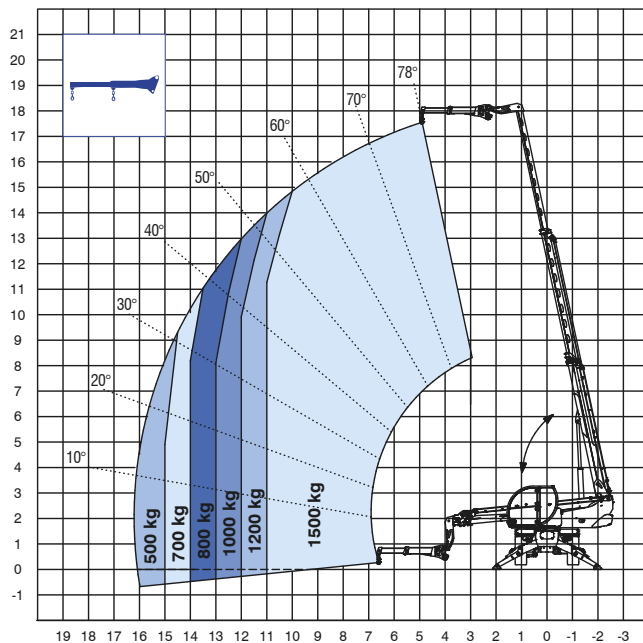
TSR 1840 Kranarm teleskopierbar 2,5 t

eingefahren auf Stützen



Hebehöhe 17,6 m
Reichweite 15,3 m

ausgefahren auf Stützen

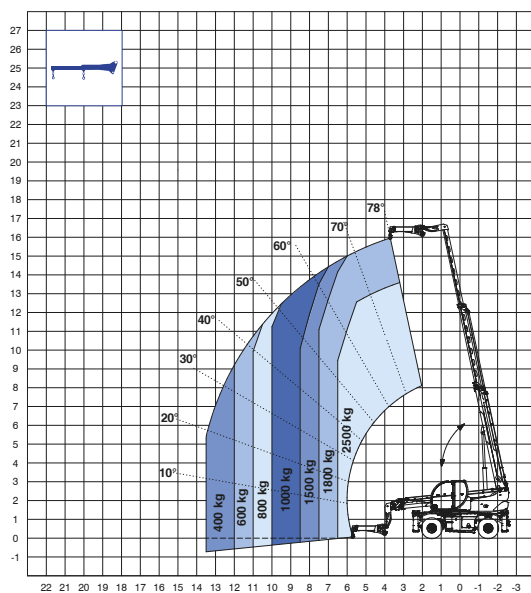


Hebehöhe 17,6 m
Reichweite 16,2 m



TSR 1840 Kranarm teleskopierbar 2,5 t

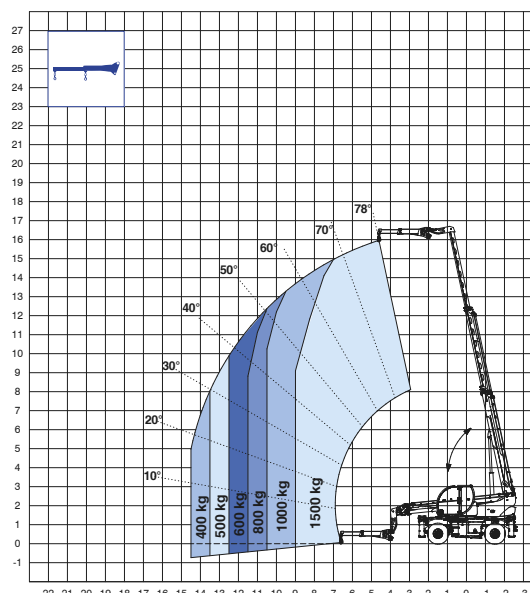
frontal auf Räder eingefahren



Hebehöhe 16,0 m

Reichweite 13,5 m

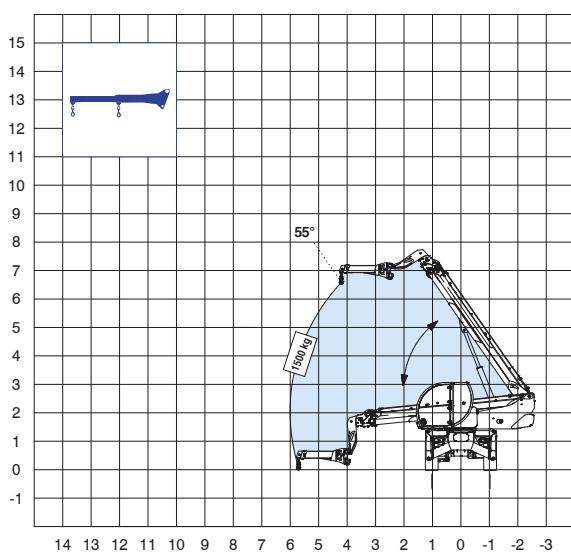
frontal auf Räder ausgefahren



Hebehöhe 16,0 m

Reichweite 14,5 m

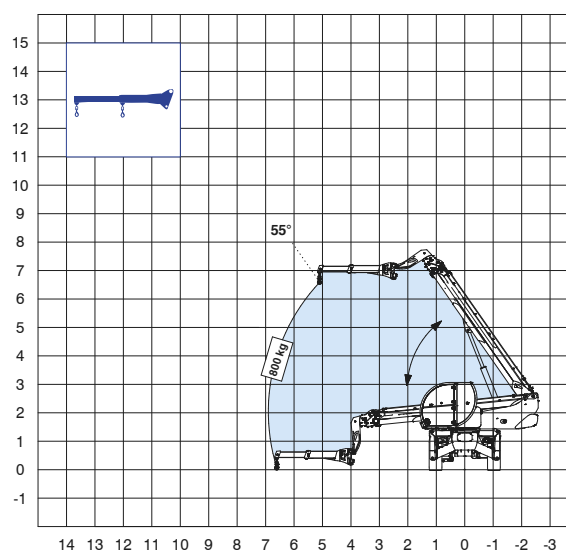
seitlich auf Räder eingefahren



Hebehöhe 6,6 m

Reichweite 6,0 m

seitlich auf Räder ausgefahren



Hebehöhe 6,6 m

Reichweite 6,9 m