



TSR 1840 Gittermast 0,6 t / 4,2 m

max. Tragkraft 600 kg
max. Hebehöhe 17,80 m*
max. Reichweite 17,60 m*
Gerätelänge 6,85 m
Gerätebreite 2,55 m
Gerätehöhe 3,10 m
Gesamtgewicht ca. 14.685 kg

geeignet für:

- Industrie • Baugewerbe • Sonderprojekte
- Maschinenbau • Hallen- und Stahlbau

Vorteile:

- 400° mit Anschlag drehbarer Oberwagen
- permanenter Allradantrieb • 3 Lenkarten
- Klappstützen • Funkfernbedienung
- Überdruckkabine mit Heizung
- automatischer Niveausgleich
- automatische Anbaugeräteerkennung
- Schnellwechsler • Lastüberwachung
- Multifunktionsanzeige (7-Zoll-Display)
- Dieselpartikelfilter
- Straßenzulassung • verkranbar

- Verlängerung des Teleskoparms
- leichte Handhabung an schwer zugänglichen Orten



Emissionsarme Baumaschinen
reduzieren Umweltbelastungen!



Wählen Sie aus einem
großen Sortiment mögliche
Anbauwerkzeuge!





Die Maschine erfüllt
modernste Abgasnormen!
Denken Sie an die Umwelt!



TSR 1840 Gittermast 0,6 t / 4,2 m


 **max. Tragkraft** 600 kg
max. Tragkraft bei max. Hebehöhe.....600 kg*

 **max. Hebehöhe** 17,80 m*
max. Reichweite 17,60 m*


 **Gerätebreite**.....2,55 m
Breite mit ausgefahrenen Stützen..... 4,27 m
Gerätehöhe.....3,10 m
Gerätelänge ohne Gittermast..... 6,85 m
Gesamtlänge mit Gittermast..... 11,02 m
Bodenfreiheit..... 0,24 m
Steigfähigkeit..... 41 %


 **Gittermast Maße**
Länge..... 4,17 m
Breite..... 0,88 m

 **4-Zylinder Diesel-Motor**
Deutz TCD 3,6 L4 - Stage V
Leistung bei 2.200 U/min.....55,4 kW (75 PS)
max. Drehmoment.....390 Nm bei 1.300 U/min.
Hubraum.....3,6 l
Common-Rail-Einspritzung,
wassergekühlt
max. Fahrgeschwindigkeit.....20 km/h

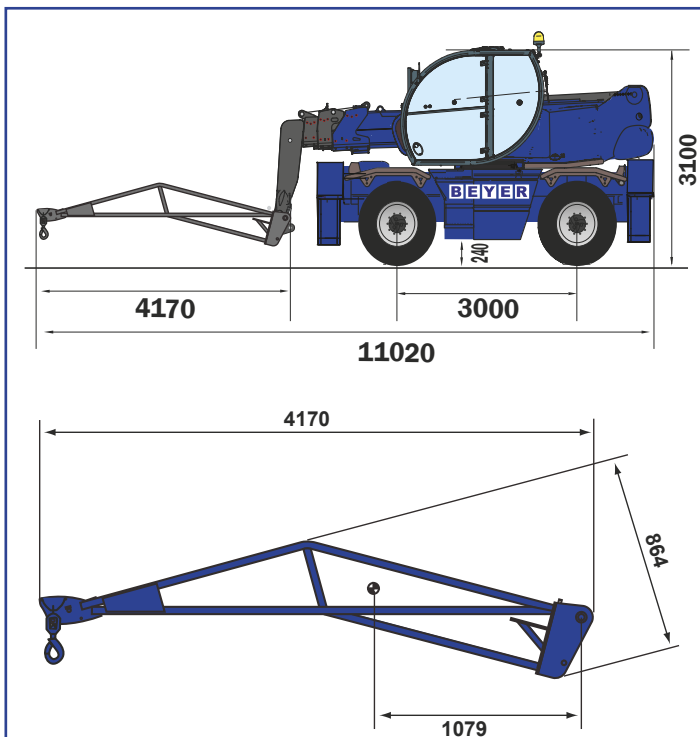
 **Bereifung**..... 18 R19,5

 **Fassungsvermögen der Tanks**
Kühflüssigkeit..... 23 l
Motoröl..... 8 l
Hydrauliköl..... 180 l
Diesel-Kraftstoff.....180 l

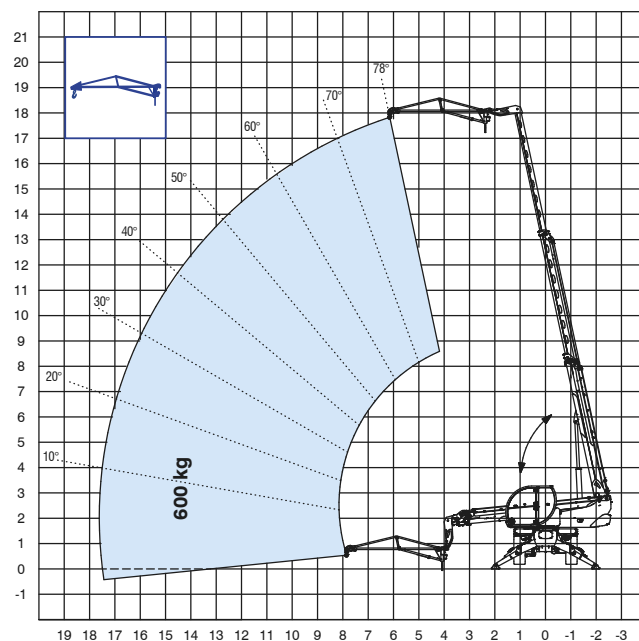
 **Hydraulik**
mit Zahnrad-Pumpe
max. Betriebsdruck..... 280 bar

 **Gesamtgewicht** (mit Gittermast).....ca. 14.685 kg
Gewicht des Gittermast..... ca. 280 kg

* Die Daten basieren auf dem Teleskopstapler mit Gittermast 0,6 t - 4,2 m in abgestützter Position.



auf Stützen



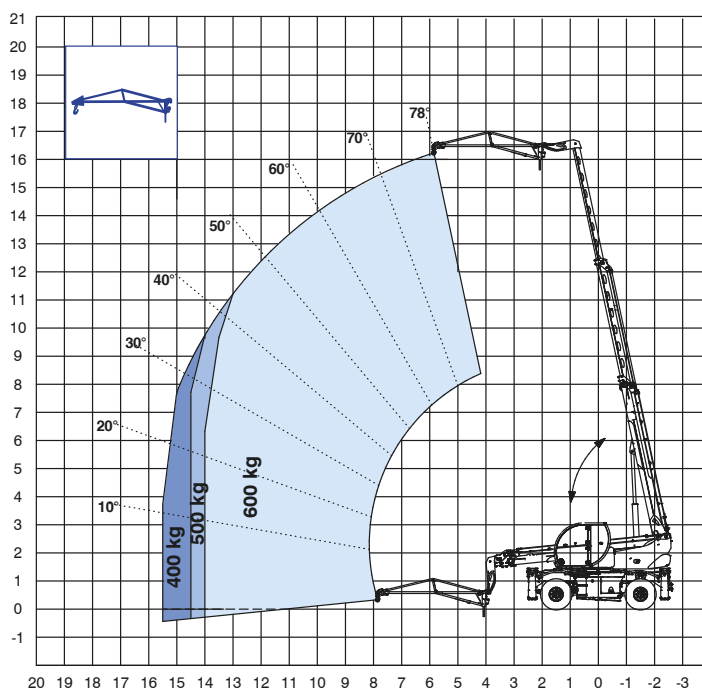
Hebehöhe 17,8 m

Reichweite 17,6 m



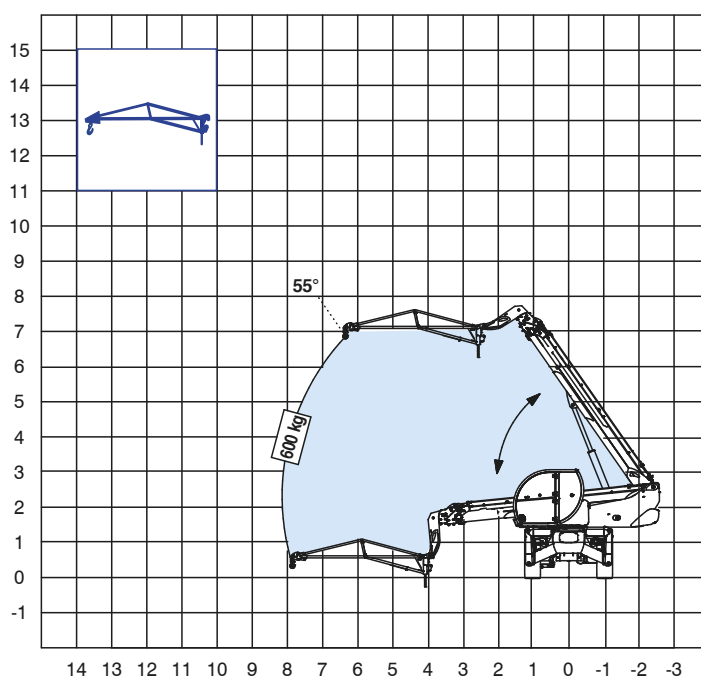
TSR 1840 Gittermast 0,6 t / 4,2 m

frontal auf Räder



Hebehöhe 16,2 m
Reichweite 15,5 m

seitlich auf Räder



Hebehöhe 6,9 m
Reichweite 8,1 m