



TELESKOPSTAPLER – TSS 1030 S

- max. Hubhöhe: 9,98 m
- max. Tragkraft: 3.000 kg
- max. seitl. Reichweite: 7,15 m
- Tragkraft bei max. Hubhöhe 2.500 kg
- Tragkraft bei max. Reichweite 850 kg

geeignet für:

- Landwirtschaft • Industrie
- Baugewerbe • Materialumschlag
- Hallenbau


Vorteile:

- Allradantrieb
- Lastkontrollsystem
- Rückfahr-Warnsignal
- Zyklonluftfilter
- Straßenzulassung
- verkranbar








TELESKOPSTAPLER – TSS 1030 S

 **Tragkraft** bei 500 mm LSpA..... 3.000 kg
Kipplast bei maximaler Reichweite..... 1.160 kg
Reißkraft mit Schaufel gemäß
nach ISO8313-1986 beim Graben.....5330 daN

 **Hubhöhe**9,98 m
Dauer mit /ohne Last
Heben.....6.7/9 sec.
Senken.....5.2/5.4 sec.
Simultanausfahren
1. und 2. Teleskop.....13.8/14.2 sec.
Simultaneinfahren
1. und 2. Teleskop.....8.6/7.3 sec.
Dauer Ankippen / Auskippen.....2,55 / 3 sec.


 **Breite**.....2,29 m
Bauhöhe.....2,29 m
Wenderadius (Aussenkante der Räder).....3,75 m
Länge5,10 m
Bodenfreiheit0,44 m
Zugkraft.....7350 daN
Breite mit 1 m³ Schaufel2,45 m
Breite mit Salzschaufel1,72 m

 **Bereifung**.....14.9 - 24 18 PR T35 Dunlop

 **Gabelzinken**
Länge x Breite x Dicke.....1200 mm x 125 x 45 mm
max Abstand der Gabelzinken..... 1040 mm


 **Hydraulisch Bremshilfe auf Achsen wirkt**

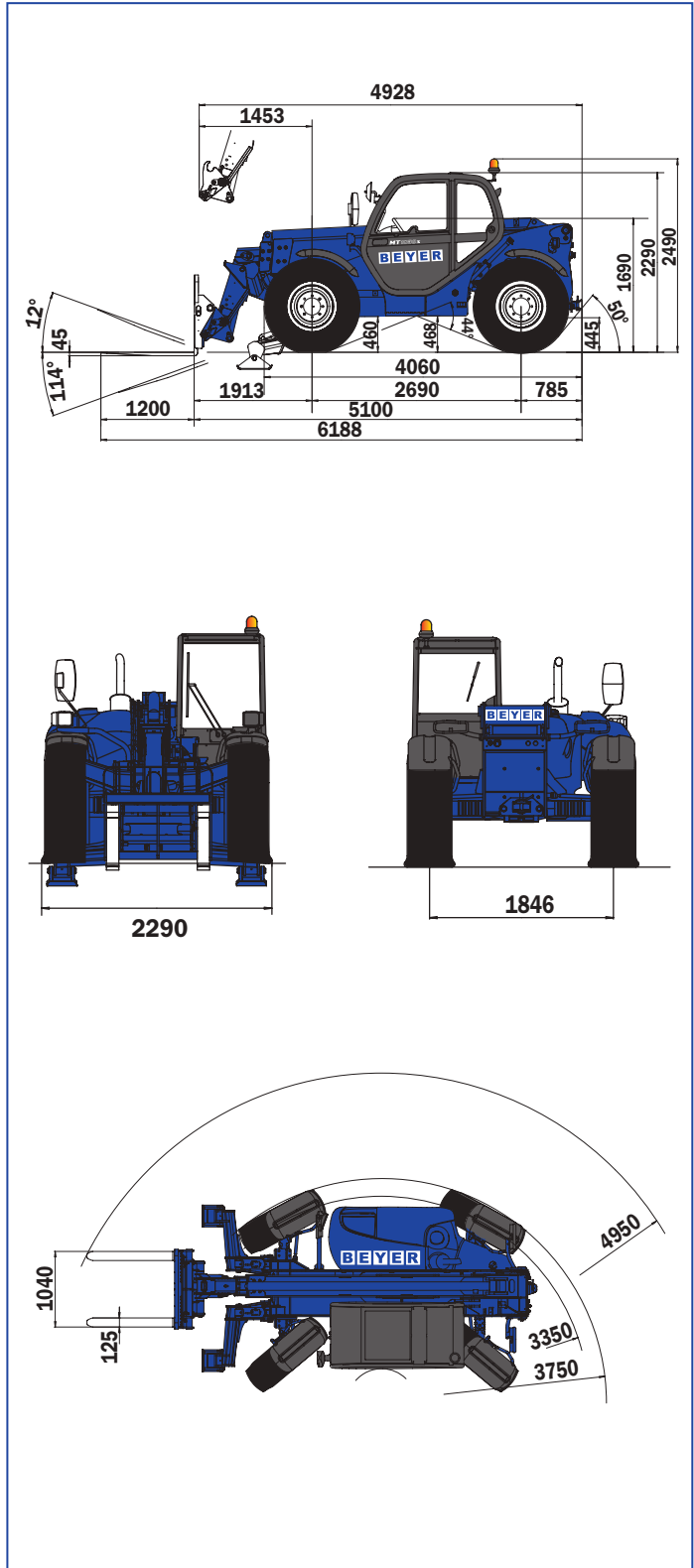
 **Motor Perkins**
Typ.....1004.42
Hubraum.....4 Zylinder - 4233 cm³
Leistung (nach ISO TR 3046-1).....56 kW (76 PS)
max. Drehmoment (nach ISO TR 3046-1)283Nm
bei 1400 rpm, wassergekühlt, direkte Einspritzung

 **Wandlergetriebe**
elektrohydraulischer Fahrtrichtungsschalter
4 Vorwärts - und 4 Rückwärtsgänge
max. Höchstgeschwindigkeit.....20 km/h

 **Hydraulik**
Zahnradpumpe.....270 bar/105 l/mn
lastabhängiger Ölmengenteiler für Lenkung

 **Behälter/Inhalt**
Kühlsystem.....19 l
Motoröl10,5 l
Hydrauliköl125 l
Kraftstoff120 l

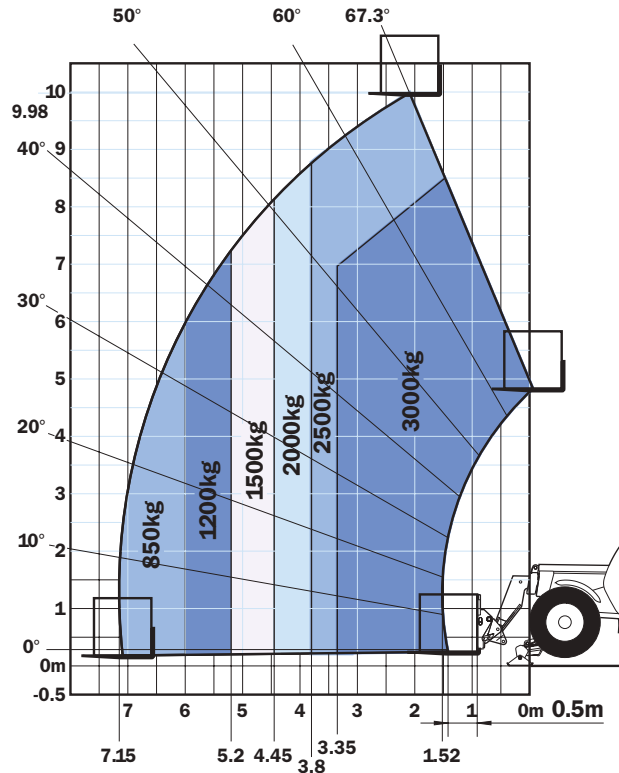
 **Eigengewicht** (mit Gabeln).....ca. 7.540 kg





TELESKOPSTAPLER – TSS 1030 S

**Teleskopstapler
auf Stützen**



**Teleskopstapler
ohne Stützen**

